

Heraanleg van de Knotwilgenlaan
Iepenlaan, Eikenlaan
Rodebeukendreef, Meiboomlaan,
Ter Lucht en Ter Zale

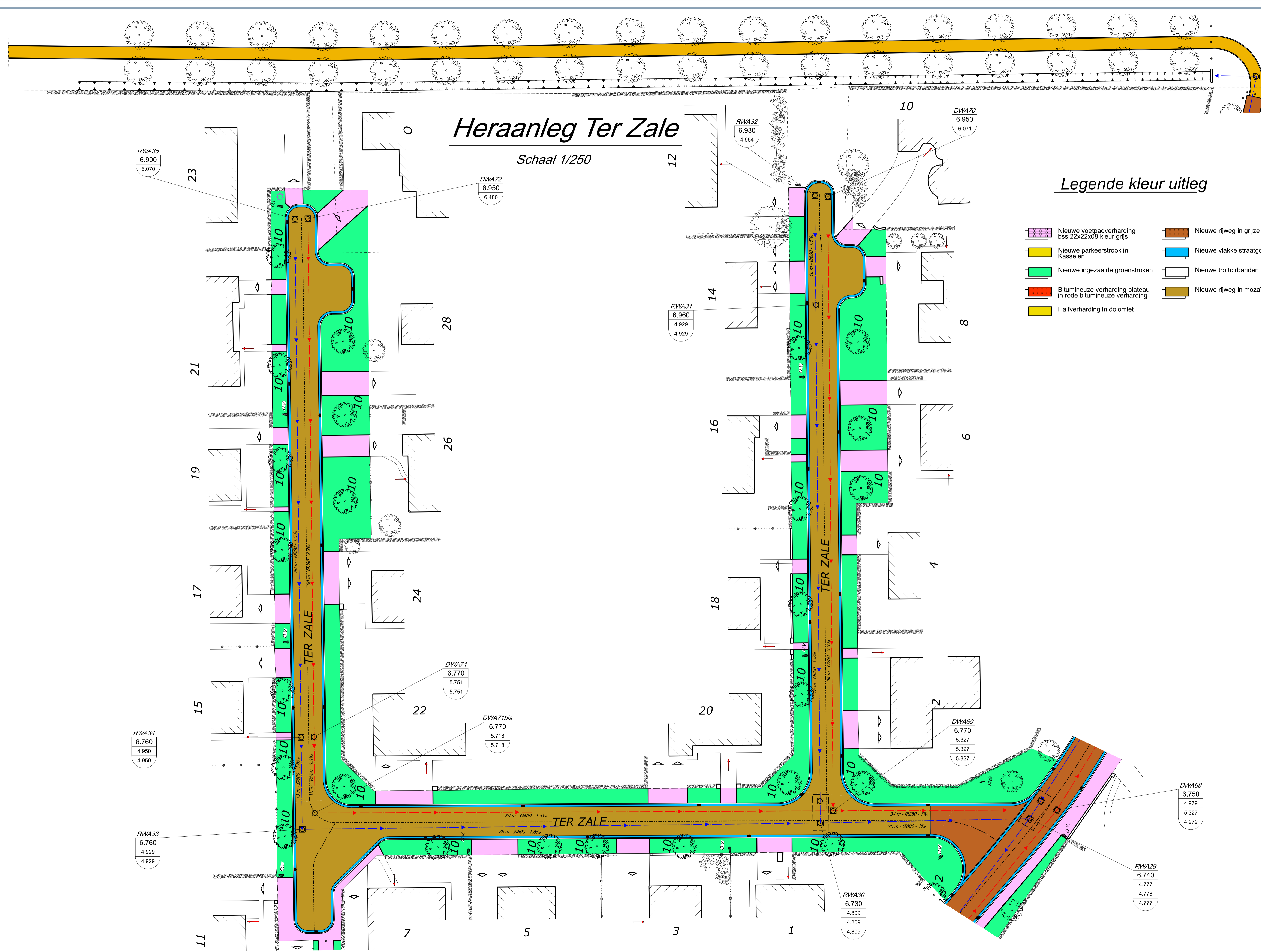
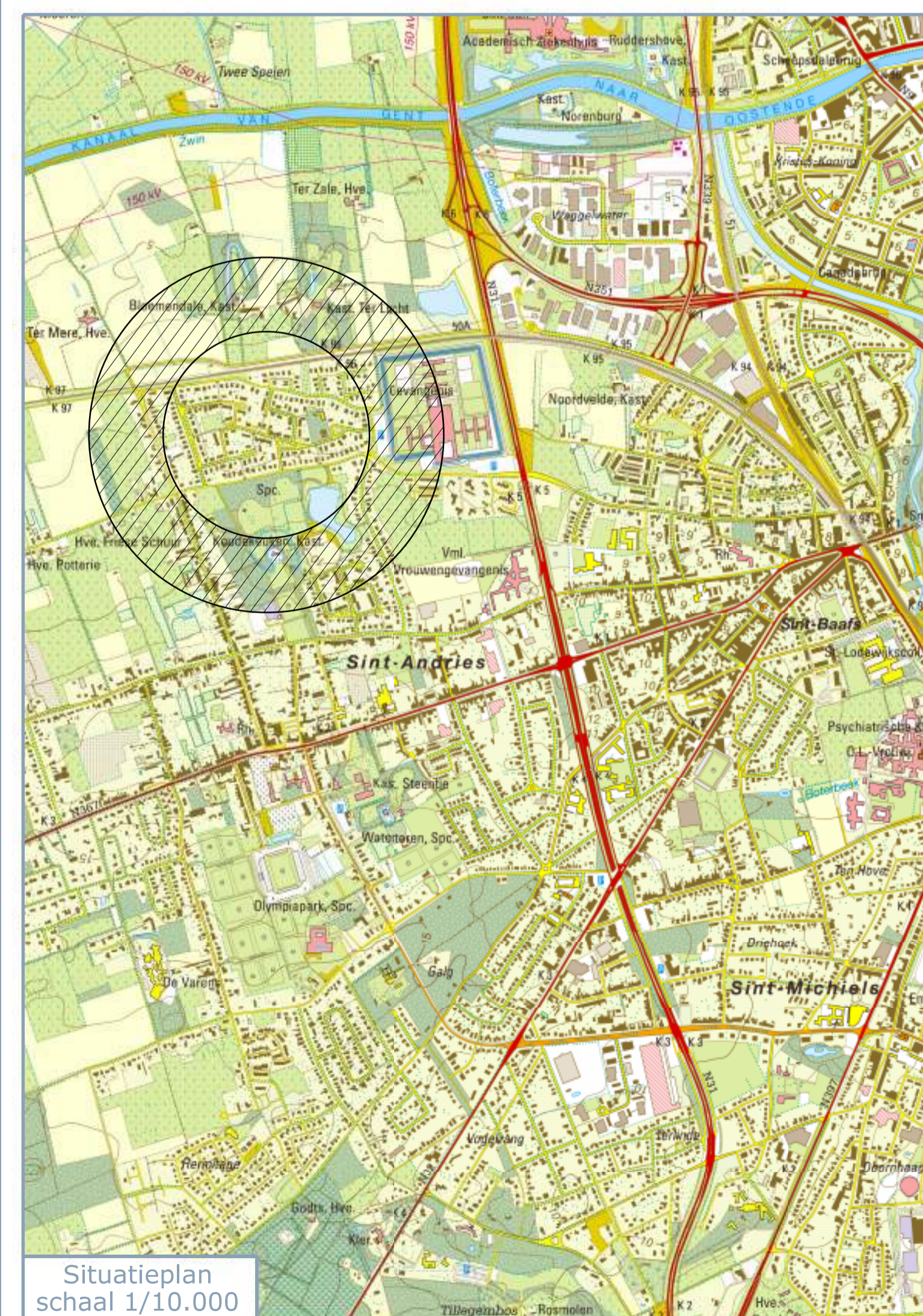
ligging: Sint-Andries
8200 Brugge

type plan: ontwerp
schaal: 1/250

opgemaakt door:
Matthieu Vanhee

Planlijst:
1. Ter Zale Ontwerp

status: Studiefase
opmaak 25/05/2021
plannummer 1/1
klassementnummer: 2019000000_Knotwilgenlaan



Legende kleur uitleg

- Nieuwe voetpadverharding bss 22x22x08 kleur grijs
- Nieuwe parkeerstrook in Kasseien
- Nieuwe ingezaaide groenstroken
- Bitumineuze verharding plateau in rode bitumineuze verharding
- Halfverharding in dolomiet
- Nieuwe rijweg in grijze uitgewassen monolietbeton
- Nieuwe vlakke straatgoot in slipvorm
- Nieuwe trottoirbanden slipvorm type IE
- Nieuwe rijweg in mozaiekkelen

Legende

- Grens einde werken
- Aanduiding dwarsprofiel
- Bestaande riolering
- Bestaande putrand en deksel
- Nieuwe voetpadverharding 22x22x08 kleur grijs
- Nieuwe riolering RWA
- Nieuwe riolering DWA
- Nieuwe riolering gemengd
- Nieuwe prefab biggenrug
- Nieuwe putrand en deksel
- + Openbare verlichting
- Bestaande slijkput
- Nieuwe slijkput
- Nieuwe straatbomen
- Bestaande straatbomen

De slijkputten worden geplaatst op de door het bestuur aan te duiden plaatsen

De boordstenen worden verlaagd aan straathoeken, inritten, garages, oversteekplaatsen en op speciaal aan te duiden plaatsen