

B R U
G G E

OPENBAAR
DOMEIN



Handleiding Gevelbank

Beste Bruggeling,

Wanneer je deze handleiding in handen krijgt, ben je de fiere eigenaar van een gevelbank. Stap voor stap krijg je de instructies om tot een goed resultaat te komen.

De installatie wordt als **moeilijk** beoordeeld en vraagt enige ervaring als doe-het-zelver. Lijkt de uitdaging je te groot of twijfel je, vraag raad of roep hulp in van een doorwinterde doe-het-zelver of lokale vakman.



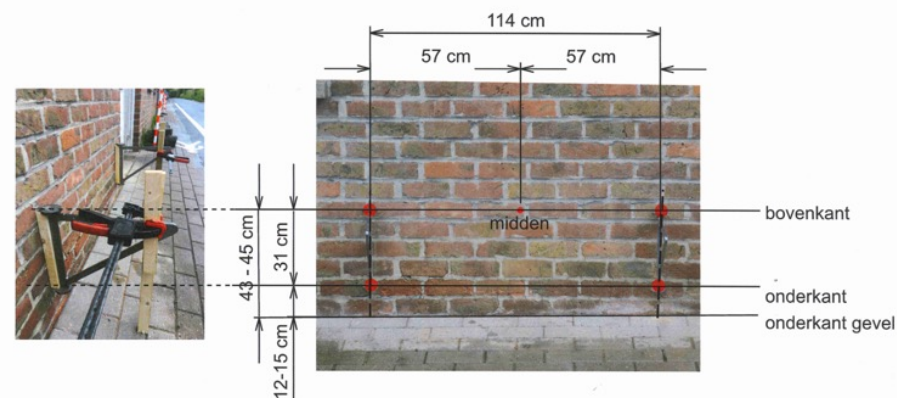
Stap 1: bepalen van de locatie

Bepaal het middelpunt of eerste startpunt links of rechts en de juiste hoogte van je bank.

Denk aan symmetrie bij ramen, voordeur of andere elementen op je gevel. Zorg ervoor dat er geen obstakels in de buurt zijn. Hou rekening met gevelplanten, afvoerbuizen, nutsleidingen, dorpels,...

Afmetingen waarmee rekening te houden:

- 57cm naar rechts en 57 cm naar links vanaf het middelpunt.
- Hoogte tussen 43 à 45 cm vanaf voetpad tot centrum bovenste boorgaten.
- Afstand tussen de boorgaten dient exact 114 cm te zijn. Gemeten van centrum naar centrum van de boorgaten.



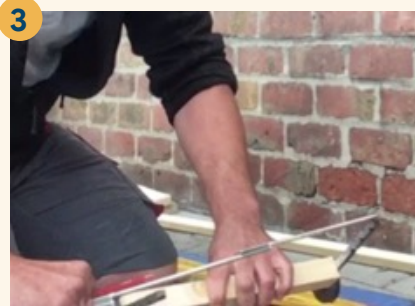
Stap 2: uitmeten van de boorgaten

NODIG: WATERPAS • POTLOOD OF KRIJLT • HOUTEN LAT • METER

Na het bepalen van het startpunt en de hoogte kan je de bovenste boorgaten gemakkelijk uitpassen d.m.v. een houten lat (of metaal), waterpas en meter (foto 1).

De onderste boorgaten kan je bepalen door de waterpas loodrecht te houden zoals aangeduid op foto 2. Vergeet ook niet de onderste boorgaten uit te meten. De afmeting tussen het boorgat boven en boorgat beneden is 31 cm (foto 3).

Tip: dubbelcheck de afstand tussen de twee muurankers van de metalen beugels die je ontvangen hebt in jouw bouwpakket (foto 4).

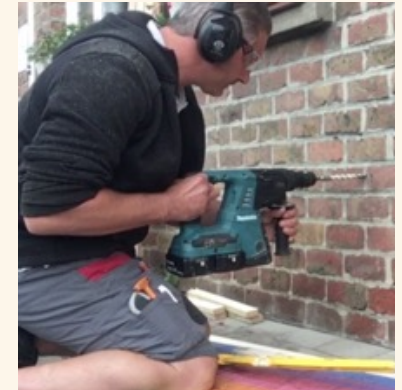


Stap 3: boren van de gaten

NODIG: KLOPBOORMACHINE • KNIEMAT • OOR- EN GEHOORBESCHERMING
STEENBOOR DIAMETER MINIMAAL 14MM OF BOOR AANGEPAST AAN DE ONDERGROND

Boor de 4 gaten die je in stap 2 uitgemeten hebt.

Tip: boor de gaten loodrecht op de muur waaraan je de gevelbank bevestigt.



Stap 4: Stofvrij maken boorgaten en sproeien chemisch anker

NODIG: FIETSPOMP • SILICONEPISTOOL • CHEMISCH ANKER • HANDSCHOENEN • OOGBESCHERMING • VOD OM TEVEEL AAN CHEMISCH ANKER OP TE KUISEN • KNIEMAT

Maak de 4 boorgaten stofvrij door te blazen.

Na stofvrij maken kan je chemisch anker aanbrengen in de gaten volgens de richtlijnen vermeld op de gebruiksaanwijzing van het product dat je gebruikt.

Tip: stofvrij blazen kan eenvoudig met een fietspomp. Plaats het slangetje van de fietspomp in het boorgat en blaas het gat stofvrij.



Stap 5: monteren van metalen beugels voor de gevelbank

NODIG: 2 LIJMTANGEN • HOUTEN LATJES • WATERPAS

Neem de beugel zoals op foto 5 en duw de bevestigingshaken in de boorgaten met chemisch anker. Duw zo diep tot het houten balkje volledig tegen de muur komt zoals aangeduid op foto 6.

Fixeer de beugel zoals op foto 7 met de lijmklemmen en meegeleverde houten latjes.

Tip: controleer verticaal en horizontaal met een waterpas voor het fixeren.



Stap 6: uitharden van chemisch anker

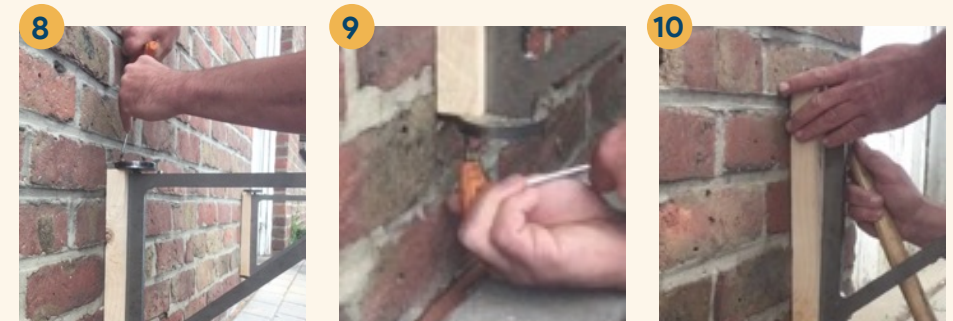
Laat het chemisch anker uitharden volgens de richtlijnen van de fabrikant.

Stap 7: afwerken

Verwijder de lijmklemmen na het uitharden van het chemisch anker.

Verwijder het houten hulpblokje. Het verwijderen kan gebeuren met de torx T20 schroevendraaier. Boven en beneden draai je de schroef los (foto 8-9).

Het blokje kan je voorzichtig met een hamer loskloppen zoals foto 10.



Plaatsen van de houten zitplank

Tip: de zitplank is gemaakt uit FSC eik. Eik heeft de eigenschap zwarte plekken te krijgen als deze nat wordt. We raden aan de zitbank te behandelen met een natuurlijke beits of vernis op waterbasis. De natuurlijke kleur blijft zo behouden.



Inhoud van het bouwpakket

- 2 metalen draagelementen
- houten zitvlak
- montagehandleiding

Aanstiplijst om te overlopen voor de werken:

- Controle of de gevel draagkrachtig genoeg is.
- Persoonlijke beschermingsmiddelen: werkhandschoenen (voor aanbrenging chemisch anker), oog- en gehoorbescherming bij het boren.
- Waterpas of laser, potlood of ander afteken materiaal.
- Klopboormachine met steenboor of andere type i.f.v. de ondergrond (bv. arduin, natuursteen ...) Diameter minimaal 14mm
- Fietspomp om boorgat stofvrij te blazen.
- Chemisch anker (te verkrijgen bij je lokale doe-het-zelver)
- Stevig pistool geschikt voor het aanbrengen van het chemisch anker
- Afplaktape en vod om netjes te werken
- 2 lijmklemmen
- Kniemat
- Afplaktape
- Torx T20
- Rechte houten of metalen lat van minimaal 130cm