



**COMPASSIONATE
BRUGGE**
VERLIES-VERBINDEN-VERSTERKEN

Lerend Netwerk 17 februari 2023

Agenda

- Lerend netwerk praktisch: Doelstellingen, data en website
- Lopende projecten:
 - Zorgzame buurten
 - GBO Service design
 - De eenzame uitvaart
- Varia?
- Netwerken



Lerend netwerk: praktisch

Lerend netwerk: Compassionate Brugge

Doelstellingen:

In het lerend netwerk wordt **doelbewust kennis en ervaringen uitgewisseld** over verlies, overlijden, verdriet, rouw, situaties van ernstige ziekte en langdurige (mantel)zorg in onze de stad, buurt en gemeenschap. Het netwerk geeft de mogelijkheid om op **een verbindende manier elkaar te ondersteunen en te leren van elkaar**. Op deze manier **versterkt Compassionate Brugge de lokale verbinding** tussen de deelnemers en hun organisaties en verruimen we onze blik wanneer het rond deze thema's gaat.

Voorstel data en thema's 2023

DATA	THEMA'S
17 februari: 13-15u	Opstart lerend netwerk en lopende projecten
5 mei : 10-12 u	Mantelzorgers en eindelevenszorg
22 september: 13-15u	Sensibilisering: 1 november en Knooppunten 2024
30 November: 13-15u	????

Uitwisseling

Budgetten

Jaar/thema's



Website

?????



Zorgzame Buurten

Joke Putman

SITUERING

- **Zorgzame buurt:**
In een Zorgzame Buurt wonen mensen **comfortabel** in hun **woning** of **vertrouwde buurt**. Het is een buurt waar jong en oud **elkaar kennen** en **helpen**.
In een Zorgzame Buurt staat **levenskwaliteit** centraal, **voorzieningen** en **diensten** zijn er voor iedereen **toegankelijk**. Iedereen voelt er zich goed en wordt geholpen, ongeacht de ondersteuningsbehoeften.
- **Model:** systemische aanpak voor meer levenskwaliteit, een betere gezondheid, sociale cohesie en veerkracht binnen een afgebakende buurt. Dit model biedt kansen om de kwaliteit van leven te verhogen en de kosten van de hulp- en zorgverlening te doen dalen.

SITUERING

- Zorgzame buurt: drie pijlers:
 - Participatie van de buurt en inclusie
 - Verbinden van formele en informele zorg
 - Intersectorale samenwerking tussen welzijns- en zorgpartners en partners uit andere domeinen in een netwerk dat gericht is op preventie, gezondheidsbevordering en het verlenen van integrale zorg en ondersteuning met een focus op levenskwaliteit



PROJECTOPROEP

- **Oproep in 2021 – indienen november 2021**
- **Looptijd project maart 2022 – februari 2024**
- **Ondersteuning:**
maximale **subsidie bedraagt 50.000 euro** per projectjaar (Personeel en/of werkingskosten)(cofinanciert voor eenzelfde bedrag als de aangevraagde subsidie. cofinanciering mag via inbreng van eigen personeel, van eigen werkingsbudget of door externe financiering.)
- **Begeleiding:** intensieve begeleiding van een consortium van universiteiten, hogescholen en middenveldorganisaties, gecoördineerd door de Koning Boudewijnstichting.
- **Projectdossier:**
 1. Netwerk van partners uitbouwen
 2. Buurtprofiel opmaken
 3. Veranderingstheorie opmaken
 4. Stakeholdersanalyse (informereren/consulteren/cocreëren/beslissers)
 5. Participatieve aanpak+ realistische begroting + verduurzaming
 6. Aanvraag indienen

HET BRUGSE VOORSTEL



Werkgroep: Buurt

Samenwerking
Gezamenlijke penhouder



Doelstelling: Verlies – verbinden- versterken

Partners: ELZ, LEIF, Huis v/dMens, Decanaat, DOP, CM, Heidehuis, Howest, Vives, Netwerk Mantelzorg, OCMW, Brugge, Mintus, S-plus, Curando,...
+ Ondersteuning VUB

Werkgroepen: scholen, werkgevers, eenzame overlijdens, zorg, publieke ruimte, C Bruggelingen, **C buurt**

Meer info:

<https://www.brugge.be/compassionatebrugge>

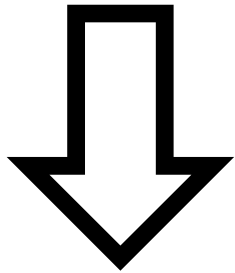
<https://www.facebook.com/bruggedraaitommensen>

COMPASSIONATE CITY/COMMUNITY?

- Het lokaal bestuur Brugge ging in september 2020 samen met de ELZ en tal van sociale partners het engagement aan om een Compassionate stad te worden. Met Compassionate Brugge verbinden we Bruggelingen en slaan we de handen in elkaar over beleidsdomeinen en sectoren heen zodat niemand alleen hoeft te staan met zijn verlieservaring. Verlies, overlijden, verdriet, rouw, situaties van ernstige ziekte en langdurige (mantel)zorg maken deel uit van het dagelijkse leven in onze de stad en buurten.

ONDERZOEK NAAR NODEN

- Onderzoek VUB (End of life-onderzoeksgroep): noden in de buurt.
In februari 2021 voerde de VUB een kwantitatieve meting (enquête) om in kaart te brengen wat al in de buurt wordt gedaan om elkaar te ondersteunen bij ziekte, mantelzorg, verlies en rouw. Dit onderzoek, de projectvoorbereiding en de georganiseerde buurtbabbel brachten de noden in kaart om van Sint-Kruis een zorgzame buurt te maken.



NODEN

Uit de buurtbevraging van de VUB, de partner bevraging via het ELZ-buurtnetwerk en het Compassionate Brugge-netwerk hebben we 3 noden kunnen detecteren waar we met dit project willen op inzetten:

- Een eerste nood die we detecteren is dat thema's als rouw, verlies, mantelzorg moeilijk bespreekbaar zijn in de buurt. In de bevraging geeft 19% van de bevroagden zelf aan dat ze gesprekken rond deze thema's mijden. Toch worden heel wat buurtbewoners met deze thema's geconfronteerd. Uit de bevraging bleek dat 59% van de bevroagde bewoners in Sint-Kruis recent iemand dierbaar verloren is.
- Een tweede nood waar we willen op inzetten is het verbinden van de formele en informele zorg en het kenbaarder/zichtbaarder maken van het aanbod in de buurt. Uit de buurtbevraging van de VUB bleek dat 26% van de bevroagde buurtbewoners niet op de hoogte is van het bestaande aanbod in de buurt. Ook uit de werkgroep buurt van de ELZ en uit de buurtbabbel bleek dat buurtbewoners en buurtcomités onvoldoende weten waar men terecht kan voor hulp, ondersteuning of informatie.
- De laatste nood waar we willen op inzetten is de eerder beperkte burenhulp die momenteel voorkomt. Uit de buurtbabbel leerden we dat wanneer mensen elkaar niet kennen, ze moeilijker hulp vragen aan elkaar. De bestaande straat/buurtcomités zijn op zoek naar versterking om hun impact in de buurt te verhogen.

HET PROJECT: ZORGZAAM SINT-KRUIS

Zorgzaam Sint-Kruis is een buurt waar het goed leven is en waar we extra aandacht hebben voor elkaar op momenten wanneer onze buren geconfronteerd worden met rouw, verlies, ziekte of langdurige mantelzorg.

'We', dat zijn de buurtbewoners, buurtcomités, sociale partners, de Eerstelijnszone Brugge en het netwerk Compassionate Brugge in samenwerking met de VUB.

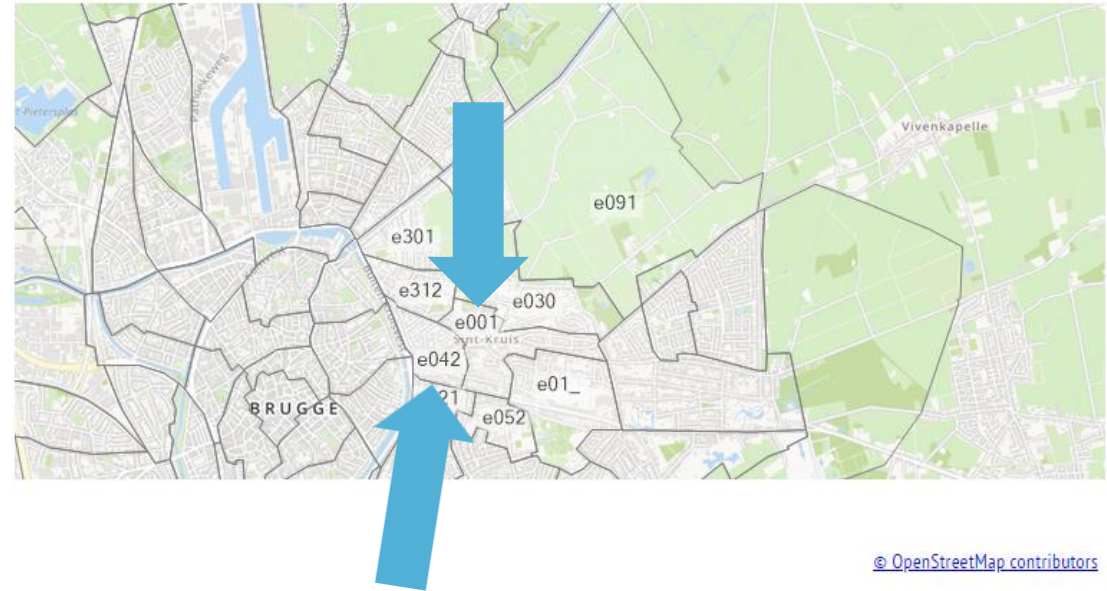
Met behulp van een buurtwerker willen we thema's als rouw en mantelzorg bespreekbaar maken in de buurt. Via de partners van het Compassionate Brugge-netwerk introduceren we methodieken om dit te doen. We brengen de bestaande sociale kruispunten samen en helpen hun impact in de buurt te verhogen. We ondersteunen de buurtcomités bij het versterken van de sociale cohesie en stimuleren zo het kleine helpen. Tijdens dit project bouwen we samen aan een Compassionate Sint-Kruis met verbindende sociale kruispunten en versterkte buurtcomités.

SINT-KRUIS

Zorgbuurten van Brugge Project BGZ, buurtnaam



Statistische sectoren Project BGZ



© OpenStreetMap contributors

2022

2022

BEOOGDE VERANDERING OP LANGE TERMIJN

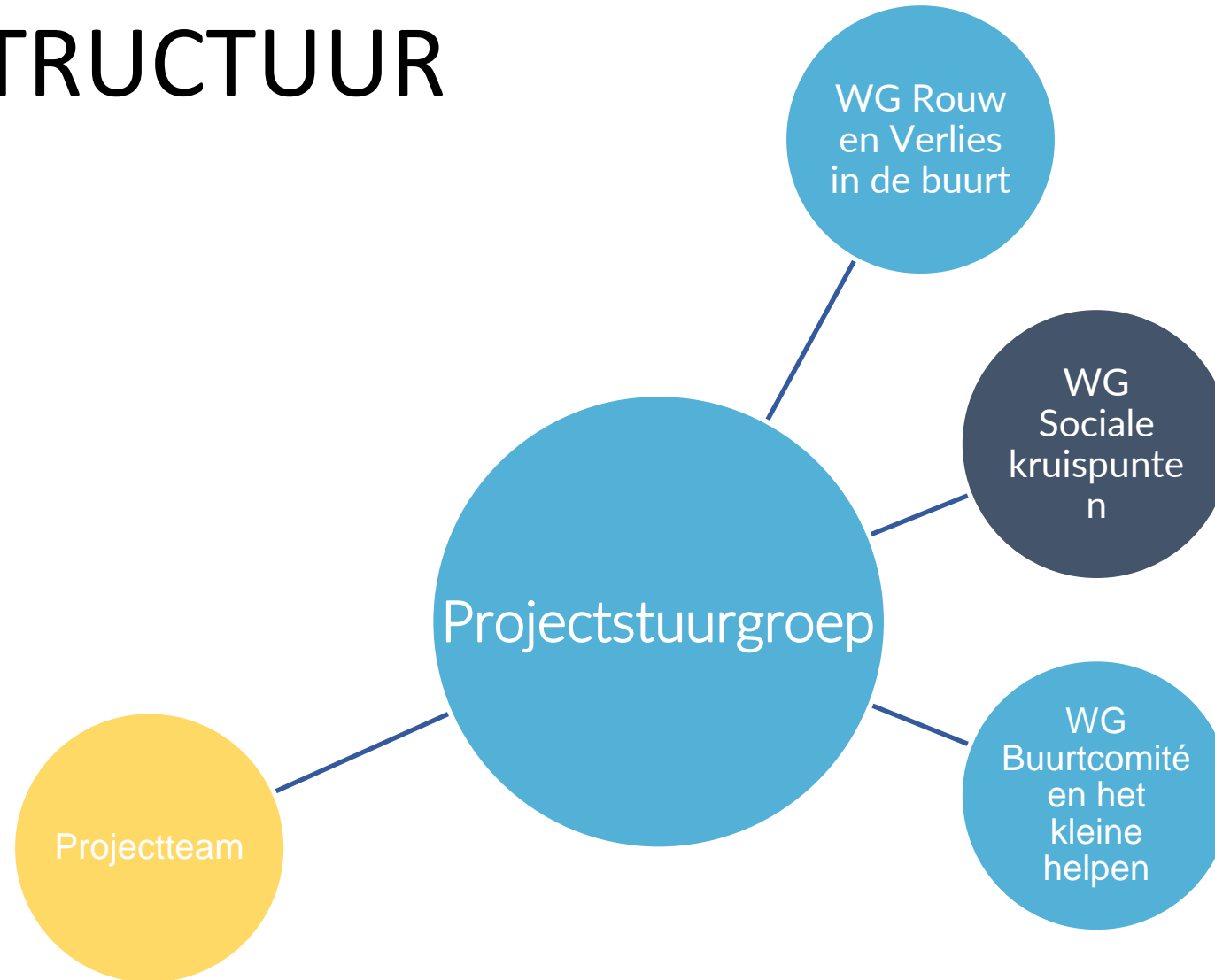
- Het zelfvertrouwen bij buurtbewoners, hulpverleners en andere aanwezige actoren is toegenomen zodat ze makkelijker aan de slag kunnen met thema's zoals rouw, verlies, mantelzorg,... Buurtbewoners vinden makkelijker de weg naar het aanbod/de plaatsen in de buurt waar rouw, verlies, mantelzorg,... ruimte krijgen en bespreekbaar zijn.
- De sociale kruispunten in de buurt kennen elkaar, vullen elkaar aan en versterken elkaar. Ook buurtbewoners en formele partners uit de eerste lijn kennen deze sociale kruispunten en vinden vlot de weg naar hun aanbod. Deze kruispunten nemen dus een doorverwijsfunctie aan en maken de buurtbewoner wegwijs in het (in)formele aanbod. Hierdoor worden signalen snel opgepikt en worden buurtbewoners sneller en gepaster in hun buurt geholpen. Hiermee wordt ook een sterk preventieve functie uitgebouwd waarbij problemen sneller gedetecteerd kunnen worden en escalaties voorkomen.
- Het kleine helpen in de buurt wordt gestimuleerd via de buurtcomités. Deze buurtcomités ontvangen specifieke ondersteuning in hun rol om de sociale cohesie te versterken. De samenredzaamheid in de buurt wanneer iemand geconfronteerd wordt met rouw, verlies, ziekte of (langdurige) mantelzorg is hierdoor toegenomen.

PROJECTPARTNERS

- Indieners: ELZ Brugge, Compassionate Brugge en Lokaal sociaal beleid Brugge
- Financierende partners: Mintus (buurtcentra), dienst preventie en samenleven Stad Brugge, Oranje vzw, bibliotheek Brugge (afdeling Sint-Kruis), vzw Curando (Westervier), WZC Van Zuylen (Mintus), CM gezondheidsfonds, VUB
- Meewerkende partners: 't Veldzicht, buurtcomités en bewoners van Sint-Kruis, Mantelzorgnetwerk
- Project vanuit Vlaanderen

TIJDLIJN PROJECT

STRUCTUUR



De werkgroepen kunnen aangevuld worden met partners uit andere organisaties.

Elke werkgroep heeft een trekker. De werkgroep koppelt terug met de projectstuurgroep.

Het projectteam staat in voor de voorbereiding van de agenda van de projectstuurgroep en de terugkoppeling naar Compassionate Brugge, EersteLijnszone Brugge, Mintus, e.a.

STAND VAN ZAKEN

- **AUGUSTUS:**
 - Projectmedewerker gestart
- **SEPTEMBER:**
 - Kennismaking buurtpartners
 - Soep met babbeltjes (ifv veranderingstheorie)
- **OKTOBER:**
 - Inzet op partnernetwerk (proces Lichtpunt/Reveil)
- **NOVEMBER:**
 - Overzicht stakeholders
 - WG de Buurt

OP DE PLANNING

- 25 maart 2023: Vorming bezoeksvrijwilligers
- 25 maart 2023: Alleen of toch niet – inspringtheater Sint-Kruis
- 23 maart 2023: Focusgroep troostplekken: uitwisseling en verbinding
- Vanaf maart 2023: ontmoeting in de straat: koffie met babbels
- Start voorbereiding slotactiviteit (activiteit in december 2023)
- Voorbereiding Knooppuntenfestival 2024 (start september 2023)

VRAGEN AAN NETWERK

- Hoe kunnen we de expertise, producten vanuit het netwerk tot bij de buurtbewoners brengen in Sint-Kruis? (Linken ontmoeting in de straat?)

Compassionate Friends?

Startsituatie Brugge :

- 1/5 bruggelingen is vrijwilliger
- Actieve vrijwilligerscentrale
- Partners werken reeds samen met VW's

Wat verstaan jullie onder compassionate friends?

Brainstorm:

- Nieuwe naam? Nieuwe werking of gebruik maken van bovenstaande?
- Vrienden van Compassionate Brugge + via de vrijwilligerscentrale bestaande VW vacatures promoten
- Compassionate vrienden + onderscheid zich van andere vrijwilligers via...?
-

De ontwikkeling van die nieuwe term, hoe creëren we meerwaarde voor de organisaties?



GBO Nabestaanden

Liese Rosseel

GBO Brugge

Geïntegreerd Breed Onthaal

GBO-project 'Nabestaanden van overleden personen'

- 3-jarig project (2025)
- Samenwerking tussen onderstaande GBO-regio's:
 - GBO Brugge
 - GBO Klein-Brabant Vaartland
 - GBO Bonstato
 - GBO regio Grimbergen
- Service design traject (BDO)
- Subsidies Vlaanderen

Doelstellingen project

- 1) Leren kennen van de doelgroep en verfijnen van de doelgroep
- 2) De noden en behoeften van de doelgroep in kaart brengen
- 3) Rechtenverkenning voor de cliënt
- 4) Toegang tot de hulp- en dienstverlening realiseren
- 5) Formuleren van beleidsaanbevelingen



Juni '22
Intake meeting

Zomer pauze

Sept '22
Kick-off

Sept '22
Centrale Workshop: casussen geselecteerd & "Persona's" ontwikkeld

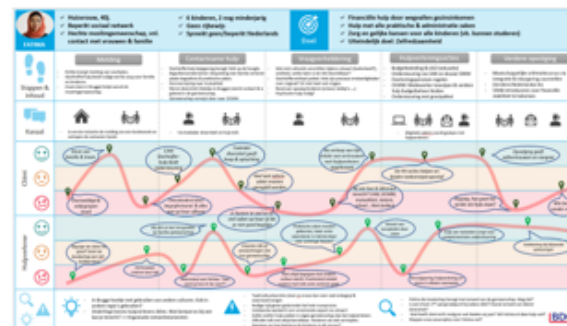
Okt '22
Via 4 lokale werksessies, Cliëntreizen ontwikkeld: stappen waar de persona door moeten & hoe het traject ervaren wordt

Nov '22
Probleemstelling scherp krijgen: Design Brief

Dec '22
Genereren oplossingen

Mar '23
Uitwerken & testen oplossingen

Mar/Apr '23
Documenteren oplossingen & aanpassingen proces/ dienstverlening/ samenwerking



Overlegstructuren

- Projectteam
- Adviesraad – klankbordgroep
- Partners lokale werksessies

Eerstvolgende adviesraad:

28/2/2023 | 15u-16u30 (digitaal) => Brainstorm ‘oplossingen’

Eerstvolgende werksessie Brugge:

20/3/2023 | 9u – 12u (Hoogstraat 9) => ‘Uitwerking oplossingen’



Eenzame uitvaarten

Joachim Cherlet & Esther Neyts

De Eenzame Uitvaart

Eenzaamheid in Brugge – Vierkant tegen eenzaamheid

- Actieplan
- Meldpunt
- Projecten (babbelbuddy's, de langste stoel, verlicht je buurt...)

Eenzame overlijdens

- 4 eenzame overlijdens in 2017 waren aanleiding voor actieplan
- Gedicht door Tania Verhelst
- Bevraging uitvaartondernemers
 - Te weinig bekend
 - Nood aan persoonlijk afscheid
 - Geven aan beroep te willen doen op een aanbod

De Eenzame Uitvaart

‘De Eenzame Uitvaart’

De Eenzame Uitvaart is een sociaal en literair project waarbij dichters voor eenzaam gestorvenen een persoonlijk gedicht schrijven en dit op de uitvaart voordragen.



De Eenzame Uitvaart

Ontstaan van het project

- Ontstond in Groningen
- Uitgebreid naar Amsterdam en vele andere Nederlandse steden
- In Vlaanderen door dichterscollectief Vonk & Zonen (Leuven & Antwerpen)
- Verschillende dichtbundels uitgebracht (o.a. Antwerpen)

Werkwijze

- Poule des Doods: coördinerend dichter samen met andere publicerende dichters
- Onderzoek – persoonlijk gedicht schrijven – voordragen tijdens uitvaart
- Gedicht wordt op website uitgegeven





**Dankjullie wel en een
fijn netwerkmoment
gewenst!**

