

B R U
G G E

INFO



HERAANLEG PANNEBEKESTRAAT
Bewonersvergadering

Dinsdag 17 mei 2022 om 19u
Dienstencentrum De Garve
Pannebekerstraat 33, Sint-Jozef

Aanwezig

- Dirk De fauw, *burgemeester*
- Mercedes Van Volcem, *schepen van Openbaar Domein*
- Marijke Vrielinck, *sector hoofd Noord Openbaar Domein*
- Maarten Vansteenhuyse, *afdelingshoofd ontwerp en planning Openbaar Domein*
- Karen De Brouwer, *ontwerper Openbaar Domein*
- Joeri Devuyst, *werfopvolger Openbaar Domein*
- Jonathan Brutin, *communicatie & Citymarketing*

B R U
G G E

Pannebekestraat

Verwelkoming en inleiding

Dirk De fauw, *burgemeester*

Mercedes Van Volcem, *schepen van Openbaar Domein*

Toelichting project

Maarten Vansteenhuyse,

afdelingshoofd ontwerp en planning Openbaar Domein

Vragen

B R U
G G E

Pannebekerstraat

Situering project



- Punt 299 uit het beleidsprogramma 2019-2024: voor de heraanleg van straten maken we een openbaar voetpaden-, fietspaden- en stratenplan, inclusief riolering, waarin elke deelgemeente aan bod komt, mét timing en dit voor periodes van 3 jaar
- Bestaande toestand :
 - rioleringsnet in de Pannebekestraat is in zeer slechte staat en niet meer voldoet aan de huidige kwaliteitseisen.
 - nog een gemengd rioleringsstelsel aanwezig.
 - bovengrondse infrastructuur van de straat is aan vernieuwing toe

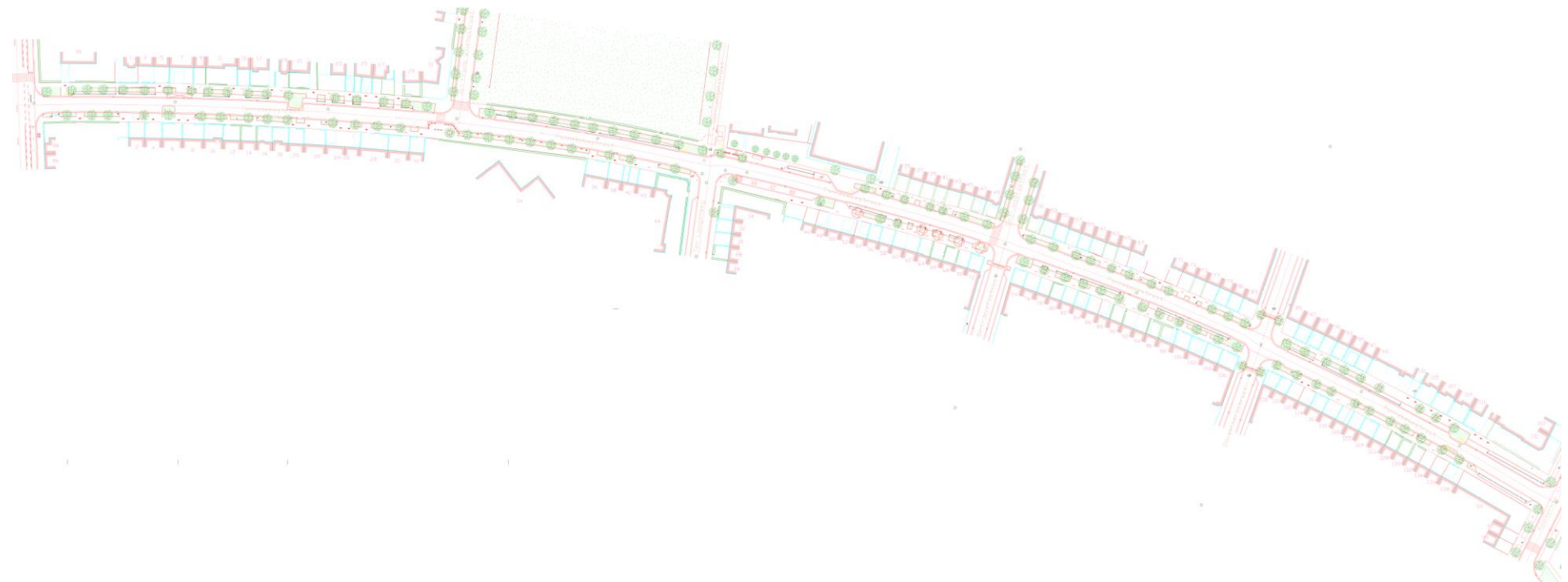
Pannebekestraat
Bestaande toestand

- Voetpad langs beide straatzijden
- vijf wegversmallingen
- Kleine groenzones voor de hoogstammige bomen
- 43 parkeerplaatsen en 1 mindervaliden parkeerplaats



B R U
G G E

Pannebekestraat
Bestaande toestand

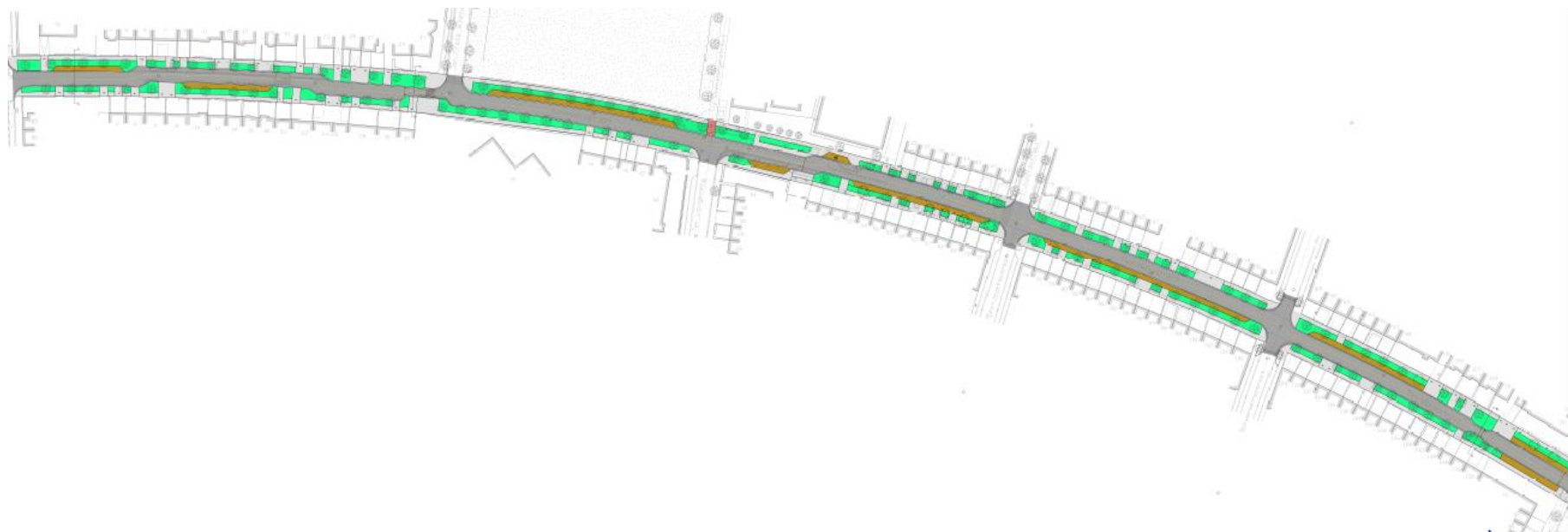


B R U
G G E

Pannebekerstraat

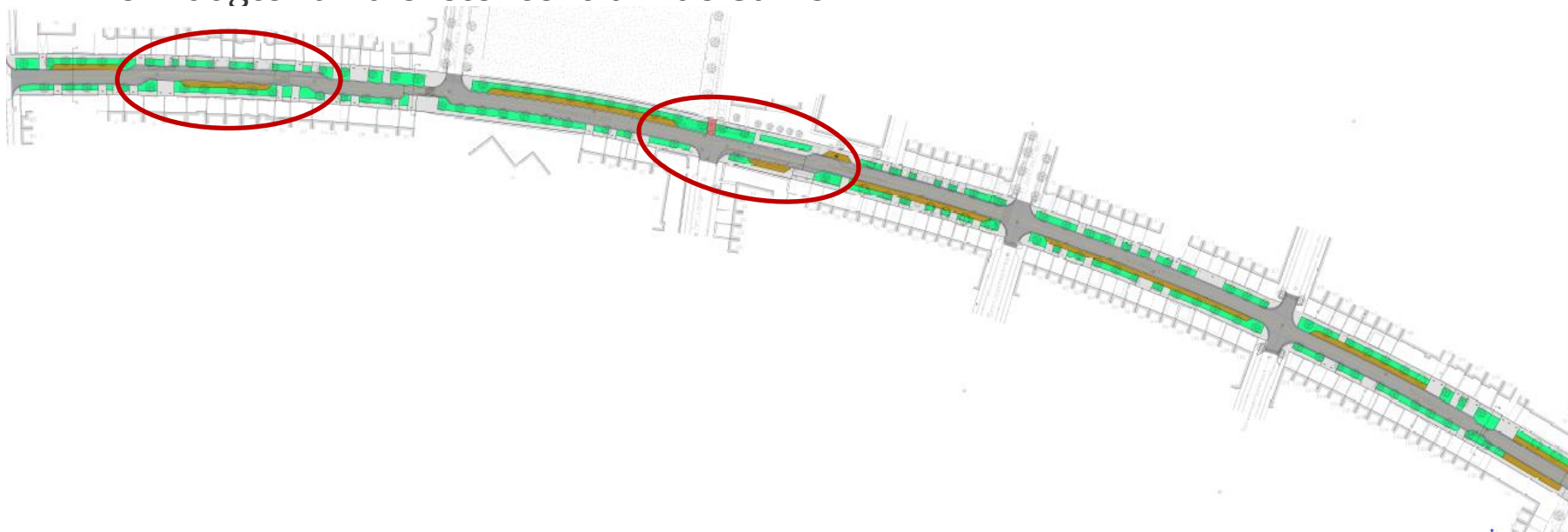
Concept

Dubbelrichtingsweg met twee asverschuivingen en twee wegversmallingen met behoud van de hoogstammige bomen



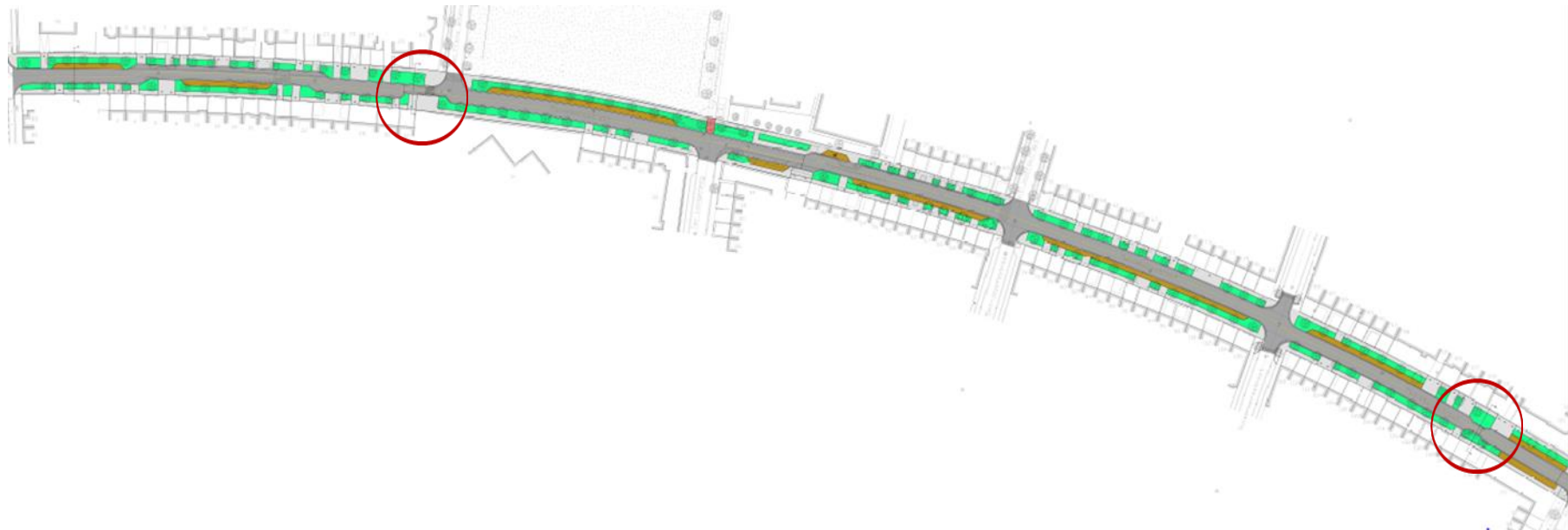
Locatie asverschuiving

- tussen Dudzeelse Steenweg en schoolomgeving
- Ter hoogte van dienstencentrum de Garve



Locatie wegversmallingen

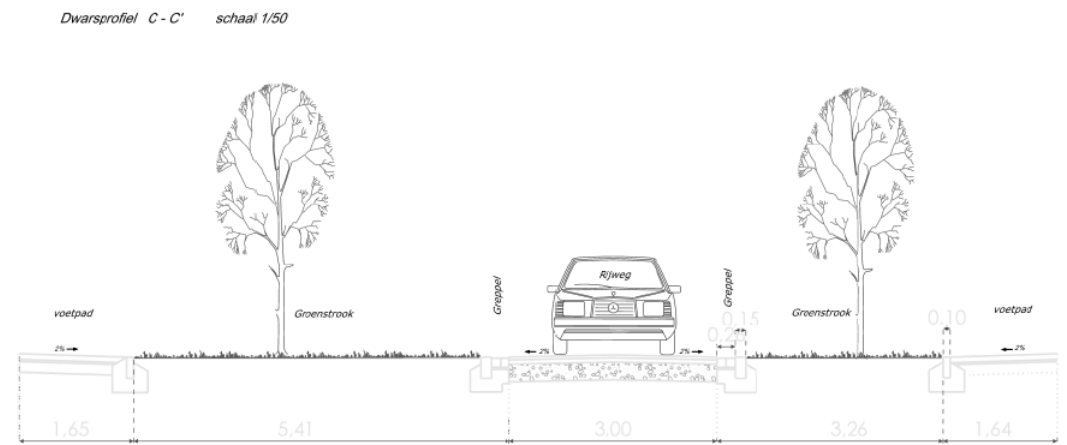
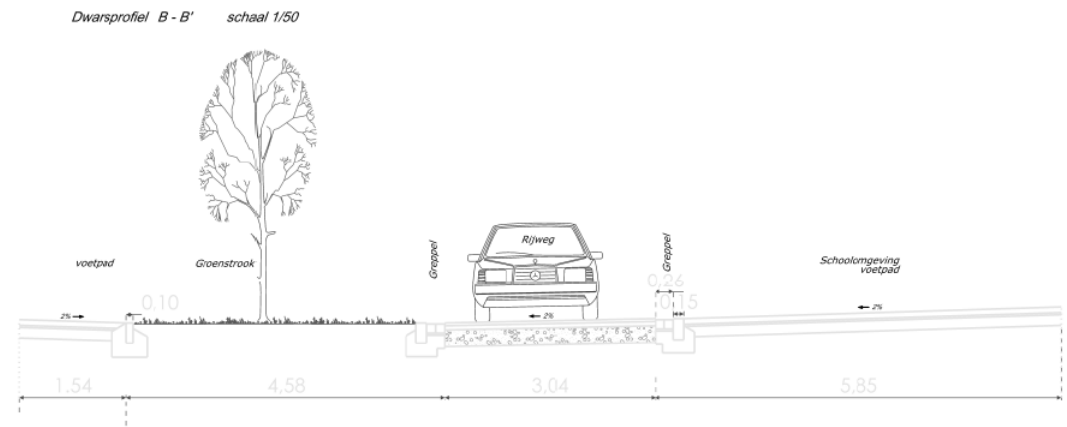
- Ter hoogte van schoolomgeving
- Tussen Koolkerkse Steenweg en Dokwerkersstraat



Pannebekerstraat

Concept

Dwarsprofiel wegversmalling



B R U
G G E

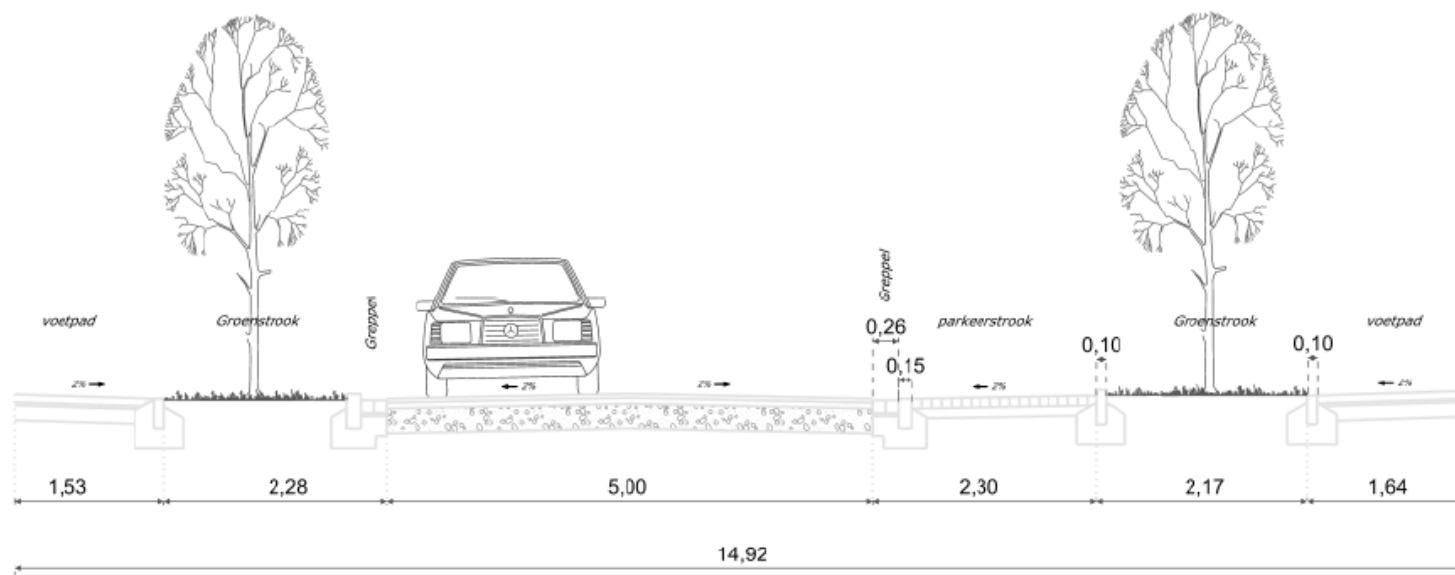
Pannebekerstraat
Concept

Rijweg

- 5 m breedte
- Materiaal: **KWS verharding (asfaltverharding)**
- Nieuwe openbare verlichting
- Rekening houdend met nieuwe bus vervoerplan zijn er geen bushaltes meer voorzien in het ontwerp. Evenwel is het mogelijk om op de locaties waar de huidige bushaltes liggen een tijdelijk bushalte in te richten, gelet op de aanwezige verharding.

Dwarsprofiel rijweg

Dwarsprofiel A - A' schaal 1/50



B R U
G G E

Pannebekestraat Concept

Parkeren

- Behoud van het huidige aantal parkeerplaatsen
- Parkeerstrook wordt aangelegd in waterdoorlatende verharding
Kasseien met een sedum of grasvoeg



B R U
G G E

Pannebekerstraat

Concept

Voetpaden

- Voetpad langs beide straatzijden
- Minimum breedte van 150 cm
- Materiaal: betonstraatstenen
- Optie om voetpad ter hoogte van speelplein te supprimeren en toe te voegen aan de groenzone van de straatbomen gelet op het pad dat parallel door het speelplein loopt

B R U
G G E

Pannebekerstraat

Concept

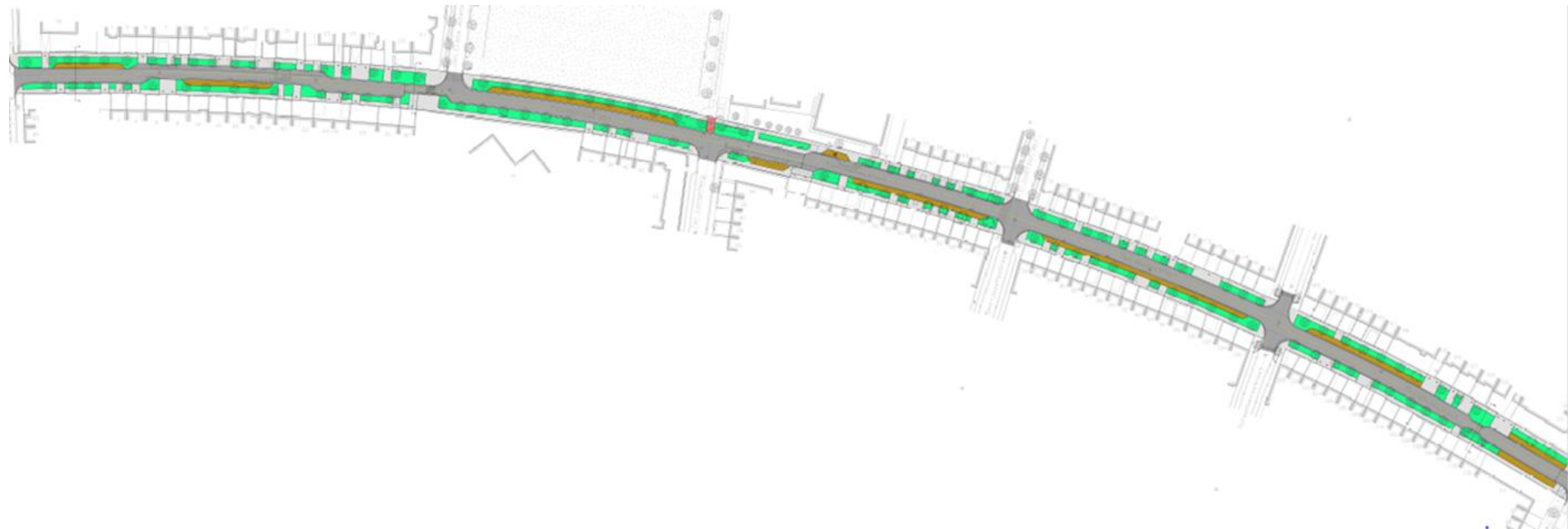
Groenzones en bomen

- Behoud van laan/dreef effect met behoud van de bomen staat in het ontwerp centraal
- Groenzones worden waar mogelijk uitgebreid en met elkaar verbonden.

B R U
G G E

Pannebekestraat

Concept



De Stad biedt een **gescheiden stelsel** aan tot aan de rooilijn, inclusief afkoppelingswerken op private percelen.

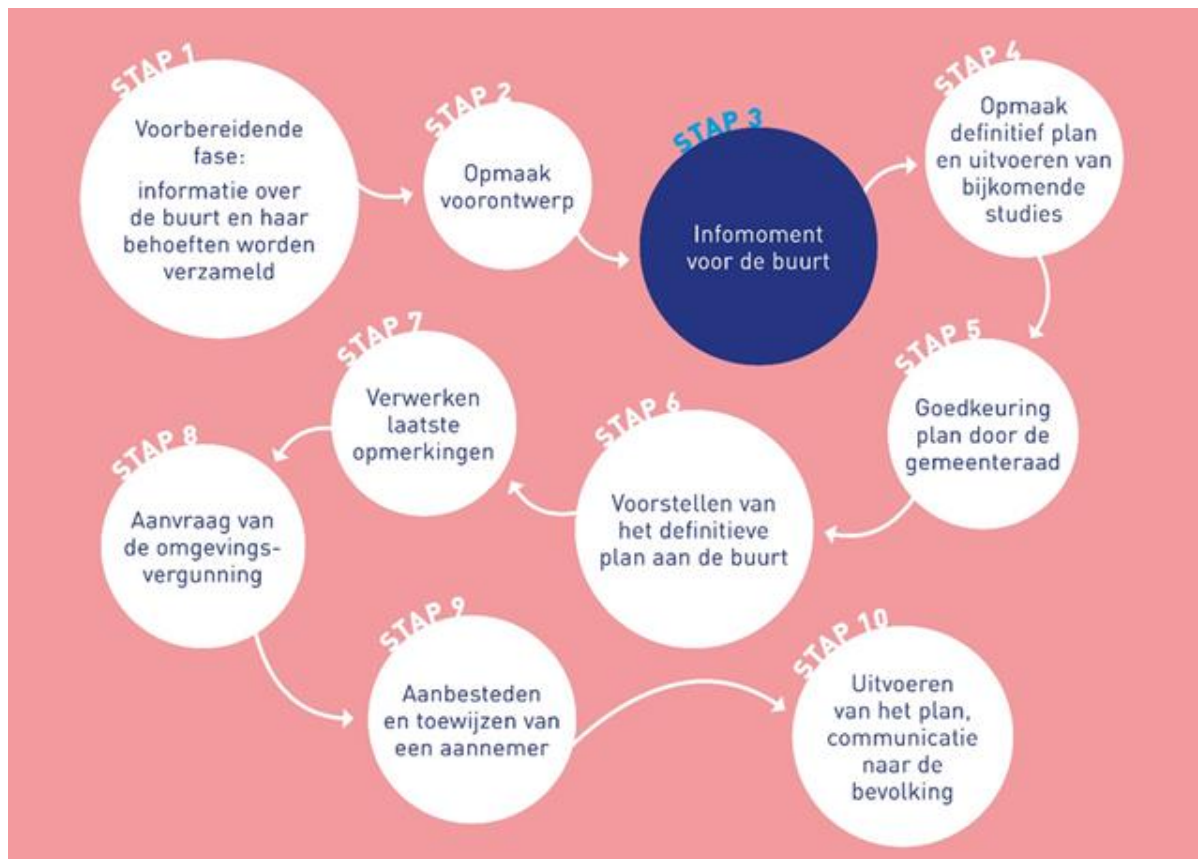
Een afkoppelingsdeskundige komt langs bij de open en halfopen bebouwingen en maakt het afkoppelingsontwerp op. De werken kunnen worden uitgevoerd door de collectieve aannemer, op kosten van Stad Brugge en TMVW-Aquario.



- 17 mei 2022 infomoment voor de buurt
- Begin 2023 voorstellen van definitieve plannen aan de buurt
- Eerste helft 2023 aanbestedingsprocedure voor het aanstellen van een aannemer
- Najaar 2023 start werken nutsmaatschappijen
- Eind 2023 start wegenis- en rioleringswerken
fasering wordt in overleg met de aannemer en politie bepaald
- Zomer 2024 einde der werken

Pannebekerstraat

Fasering en timing



B R U
G G E

Pannebekerstraat

Vragen?

B R U
G G E

Pannebekestraat

Bedankt voor uw aandacht!