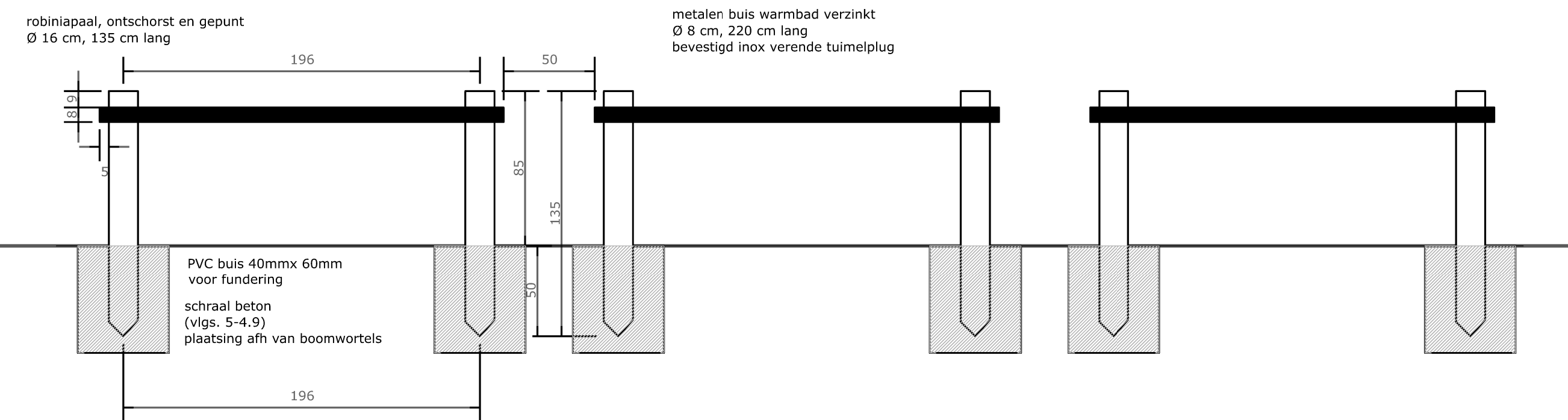
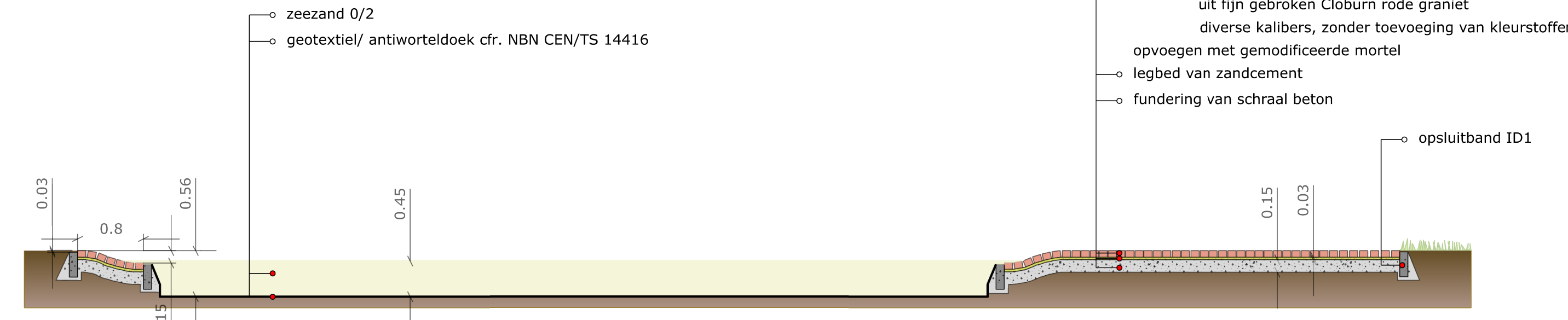


DETAIL: fietssteunen
schaal: 1/25

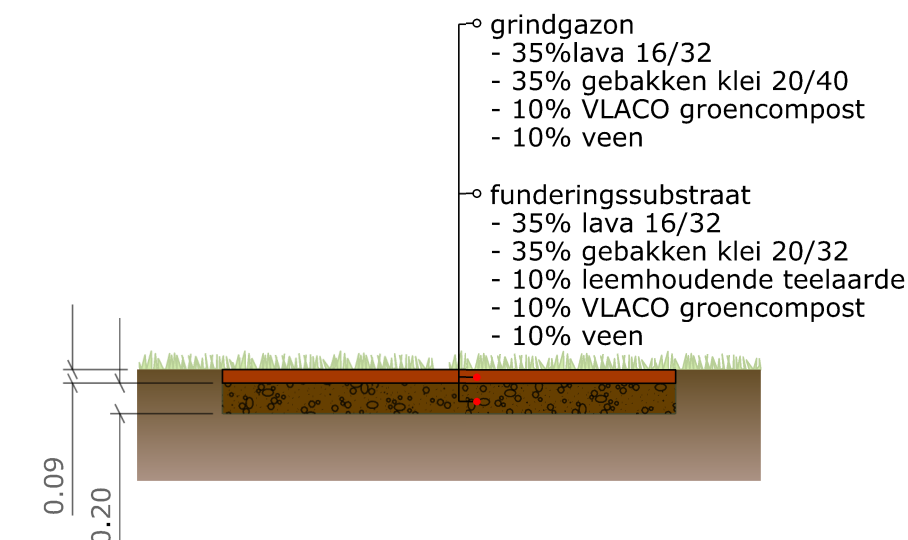


alle uitgezette maten en vormen moeten vóór uitvoering goedgekeurd worden door de leidende ambtenaar.

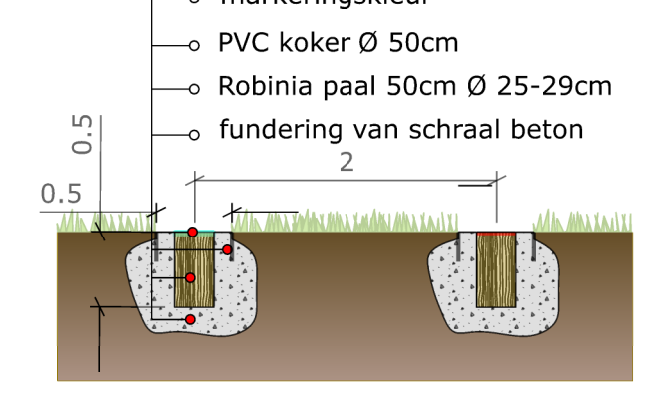
DETAIL: zandbak
schaal: 1/50



DETAIL: gefundeerd gazon
schaal: 1/50



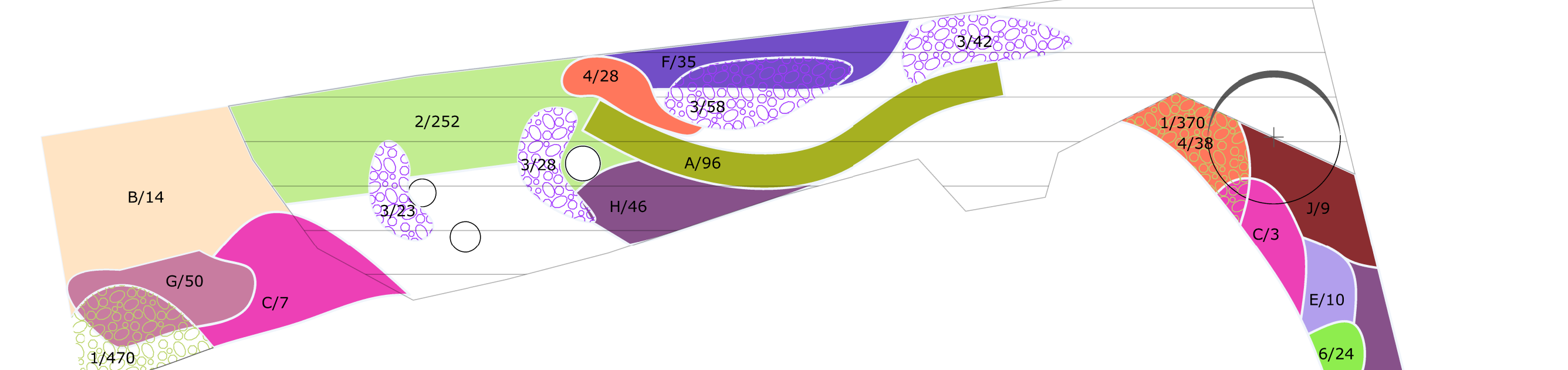
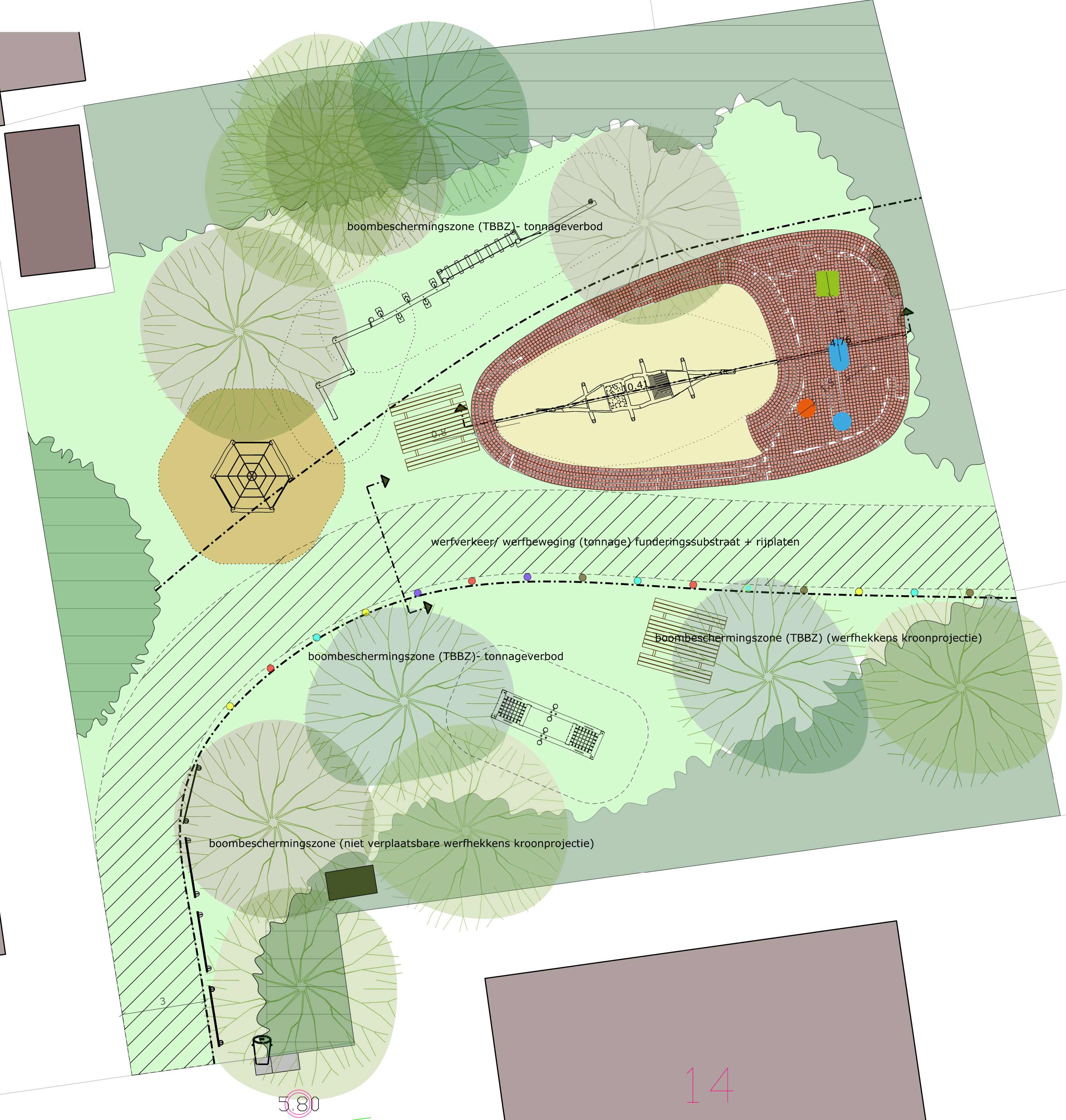
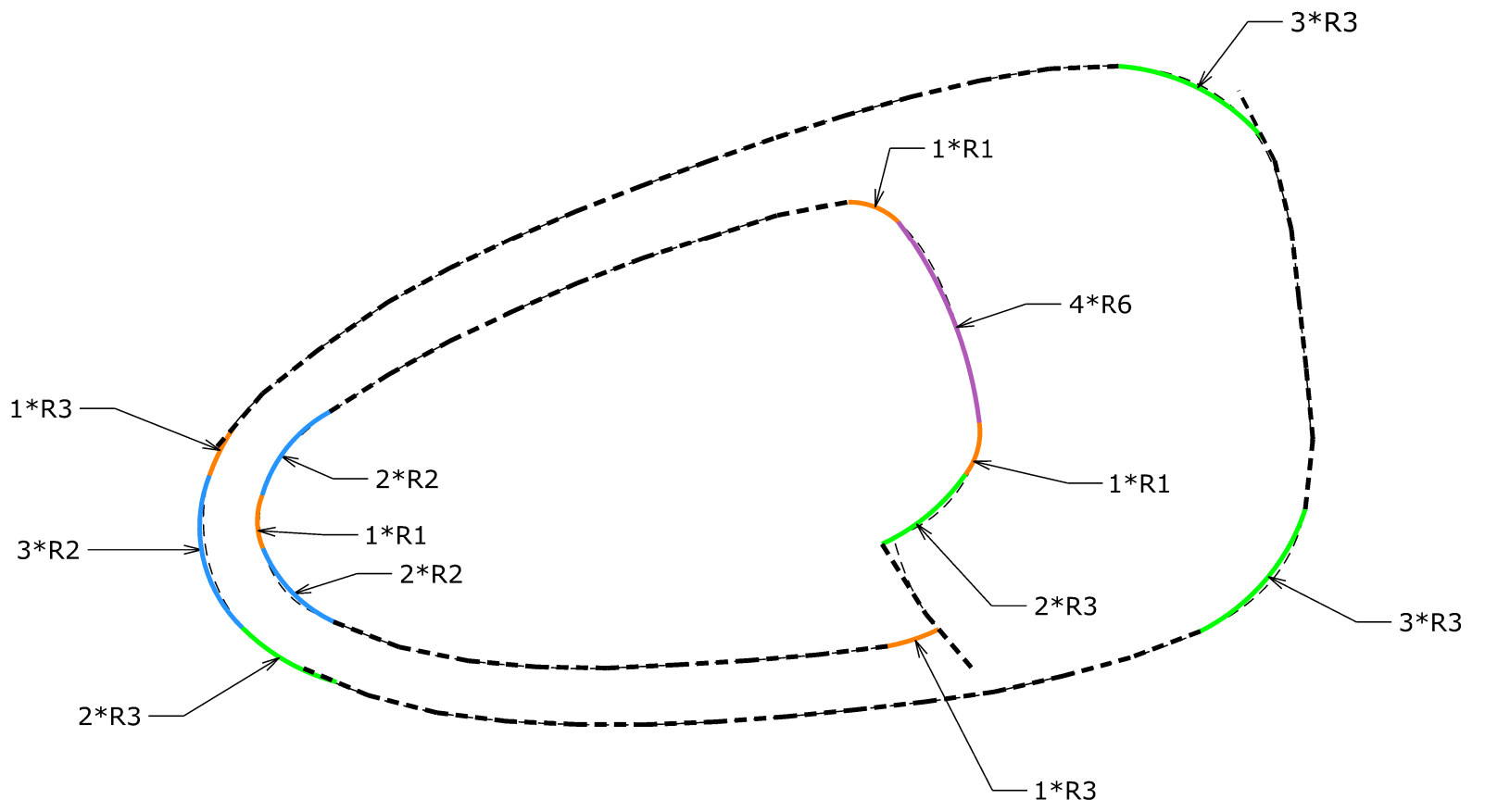
DETAIL: markeringspalen doorgang onderhoud gracht
schaal: 1/50



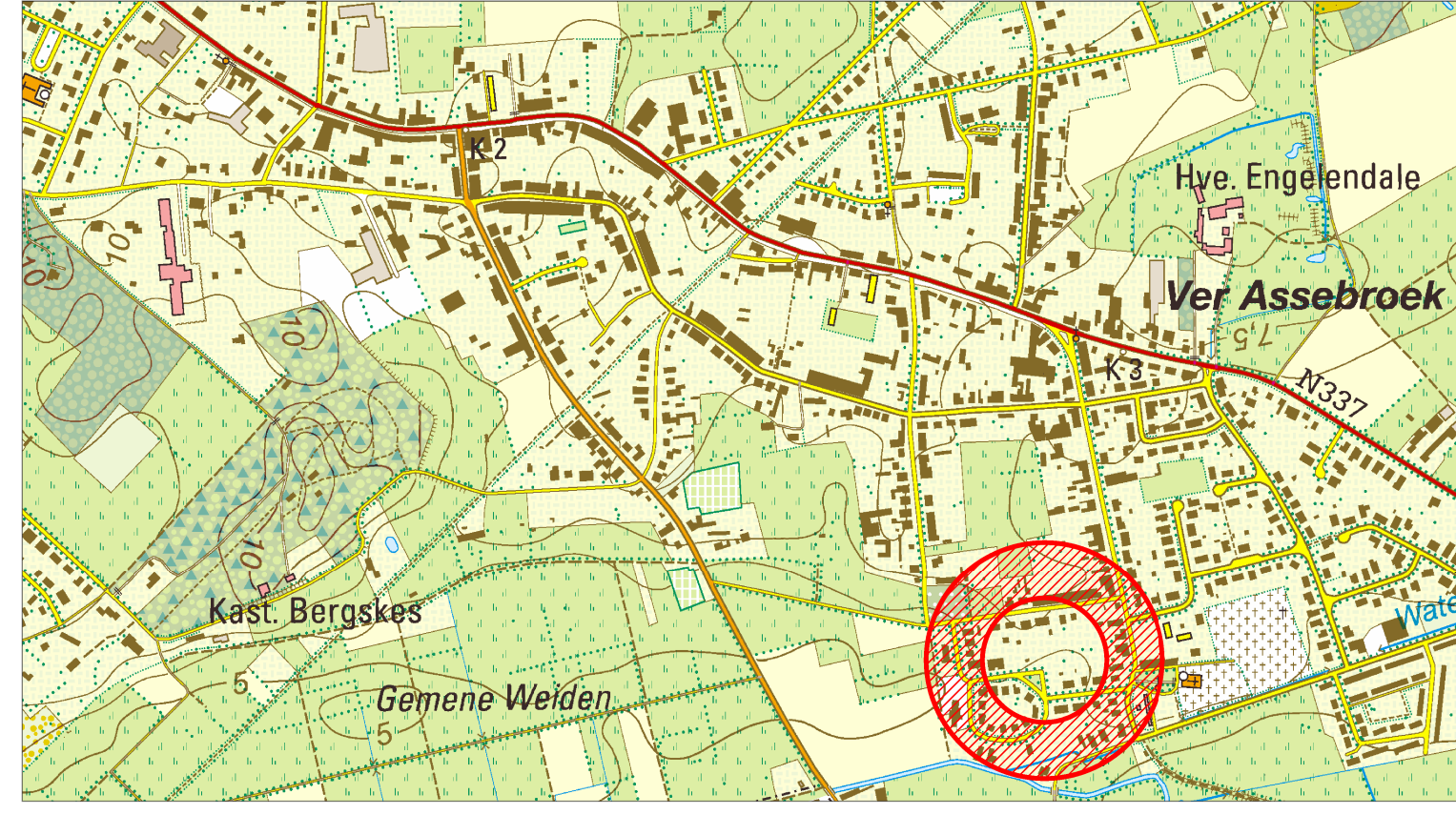
LEGENDE

- bestaande bomen behouden
- bestaande houtige beplanting aan te vullen met heesters, bodembedekkers
- nieuwe beplanting - cfr. beplantingsplan
- bestaand grasveld behouden
- speelplaats met ongewassen zeezand op geotextiel
- werk: tonnage werfbewegingen: 20cm, funderingsubstraat (o.a. lava 16/32, gebakken klei 20/40) + rijplaten
- ontwerp: doorgang onderhoud gracht: funderingsubstraat + cm grindgazon
- markeringspunten: verzonken robinia palen, l: 50cm, ø25-29, in schraal beton
- Heerhellekens (werk), afsluiten van de TBBZ conform SB 250 4.1 bsk 2-4-3.6
- terras in betonstenen 10*10*8, 100% natuursteengranulaten uit Cloburn rode graniet, licht uitgewassen en geslepen - boordstenen ID1, verzonken
- bestaande picknickbanken behouden
- vullingsmand op betonstraatstenen 22*22*8(60*60+60*100) fundering:15cm zandcement opvoegen met vielebare cementmortel
- zitmeubilair - diverse afmetingen
- fietssteunen cfr. detailplan
- speeltoestellen:

DETAIL: zandbak met terras
prefab betonnen opsluitbanden ID1
schaal: 1/100



nr.	soortnaam	maat	st/m²	aantal
BOLLEN				
1	Tulipa viridiflora "Spring Green"	omtrek 12+	100	1272
VASTE PLANTEN				
2	Cornus canadensis	P9	16	340
3	Cyclamen coum	P15	12	316
4	Heuchera "Paris" PBR	P9	12	128
5	Tiarella "Angel Wings"	P9	12	115
6	Veronica spicata "Snow Pearl"	P9	16	120
HAGEN				
A	Acer campestre	50-60 BW	12	159
HEESTERS				
B	Clerodendron bugei	80-100 - C10	1	19
C	Elsholtzia stauntonii	50-60 - C7,5	1	27
D	Enkianthus campanulatus	80-100 - C15	1	8
E	Hebe "Midsummer Beauty"	25-30 - C2	5	82
F	Hibiscus syriacus "Oiseau Blue"	60-80 - C10	5	35
G	Lavatera barnsley	25-30 - C2	8	50
H	Sarcococca hookeriana "Humulis"	25-30 - C3	8	287
I	Spiraea japonica "Antony Waterer"	30-40 - C3 - 3 tak	5	34
J	Weigelia "Looymansii Aurea"	40+ - C7,5	2	31



BRUGGE Openbaar Domein

ontwerpplan
't Leitje - SOI202009

ligging: speelplein 't Leitje - buurtpark
't Leitje, 8310 Ver-Assebroek

type plan: goedkeuring CBS - aanbesteding
schaal: 1/100

opgemaakt door:
Joachim Calcoen, clusterhoofd openbaar domein
Maarten Vansteenhuyse, afdelingshoofd ontwerp & planning
Nathalie Vandrommes, projectmanager
Katrien Verhaegen, ontwerper

planlijst:
1. opmetingsplan
2. ontwerpplan - beplantingsplan - details
3.
4.
5.
6.

status: CBS aanbesteding
opmaak 9/9/2022
plannummer 1/1
klassennummer: XXX000000_1 Leitje

18-24

14

580