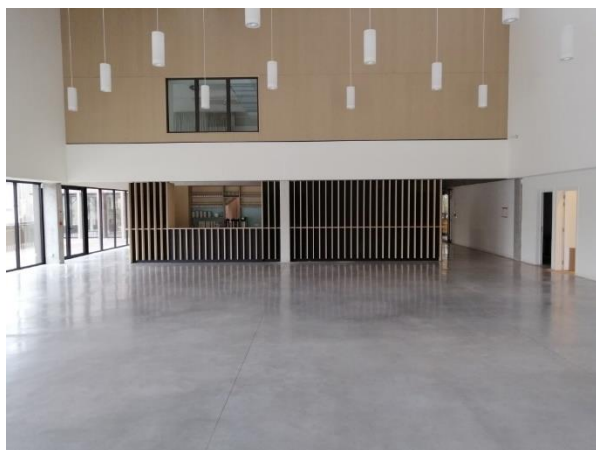


## Technische fiche Wijkcentrum Xaverianen – dienst organiseren

### Polyvalente zaal A



15m x 28m (met bar/vestiaire inbegrepen); 15m x 20m

- Maximum 200 personen
- Vestiaire met 200 genummerde kapstokken
- Flessenkoelkasten
- Semi-industriële vaatwasser en frigo in keuken
- 2 microgolfovens in keuken
- 6 verstelbare podiumelementen (2m x 1m)
- Projector NEC PA1004UL via HDMI of Clickshare
- Vast projectiescherm ELPRO LARGE ELECTROL 316X500CM 16:10 - RF
- Geluidsinstallatie met aansluitpaneel (line in/out, micro, volumeregeling) geplaatst waarop "extern geluidsapparaat" kan worden aangesloten en maximum 1 micro
- Vloerstatief met draadloze microfoon of gewone micro

40 klaptafels op 2 karren  
250 klapstoelen op 5 karren  
21 partytafels op 3 karren  
200 koffietassen  
200 bordjes  
200 koffielepels  
200 platte borden  
200 diepe borden  
200 dessertborden  
200 soepbollen  
200 messen  
200 vorken  
200 lepels  
30 melkkannetjes  
30 suikerpotjes  
2 waterkokers  
5 pompthermossen  
40 slakommen  
30 waterkannen  
200 waterglazen  
186 bierglazen  
124 wijnglazen  
188 aperitiefglazen  
2 koffiezetmachines  
3 koffiedouches 15 liter (op aanvraag)  
5 opdienplateaus  
5 inox schenkkannen

## **Polyvalente zaal B**



8m x 15m

- Maximum 50 personen
- Beamer Epson EB-L1050U 5500 ANSI lumen (aansluiting via HDMI)
- Set actieve speakers
- Elektrisch projectiescherm 144 x 230 cm

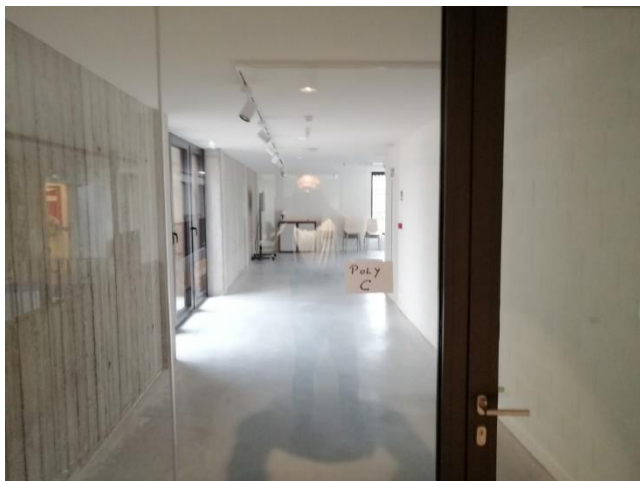
1 whiteboard + stiften

100 klapstoelen op 2 karren

20 klaptafels in kunststof (180cm x 76cm) op 1 kar

Cateringboxen en toebehoren verkrijgbaar aan het onthaal (zie onderaan document)

## **Polyvalente zaal C – expositieruimte**



10m x 7m

- Maximum 30 personen
- Flat TV op wielen Samsung QM43R 43" UHD Large Format Display (aansluiting via HDMI)
- Beamer BenQ MH5005 (te verkrijgen aan het onthaal)
- 1 vloerprojectiescherm F100NWH (16:9) 229 x 201
- Ophangstelsysteem voor tentoonstellingen (rails op 3 wanden met 20 haken met elke 15kg draagkracht)

1 whiteboard + stiften

11 vergadertafels

32 vergaderstoelen

Cateringboxen en toebehoren verkrijgbaar aan het onthaal (zie onderaan document)

## **Vergaderzaal 1**



7m x 4,5m

- Maximum 20 personen
- Flat TV Samsung QM65R 65 inch aan de muur (aansluiting via HDMI)

1 whiteboard + stiften

9 vergadertafels

20 vergaderstoelen

Cateringboxen en toebehoren verkrijgbaar aan het onthaal (zie onderaan document)

## **Vergaderzaal 2**



5 x 5,30m

- Maximum 16 personen
- Flat TV Samsung QM65R 65 inch aan de muur (aansluiting via HDMI)

1 whiteboard + stiften

7 vergadertafels

16 vergaderstoelen

Cateringboxen en toebehoren verkrijgbaar aan het onthaal (zie onderaan document)

### **Repetitieruimte A**

7m x 4m

1 vergadertafel  
4 vergaderstoelen

### **Repetitieruimte B**

7m x 4m

1 vergadertafel  
4 vergaderstoelen

### **Repetitieruimte C**

4,5m x 4,30m

1 vergadertafel  
4 vergaderstoelen

### **Beschikbaar voor alle zalen:**

4 verlengkabels 5 meter met telkens 4 stopcontacten  
4 verlengkabels 10 meter met telkens 4 stopcontacten

10 cateringboxen met in elke box:

10 koffietassen  
10 ondertassen  
10 koffielepels  
10 waterglazen  
1 suikerpotje  
1 melkkannetje

10 waterkannen

4 koffiezettoestellen

4 waterkokers