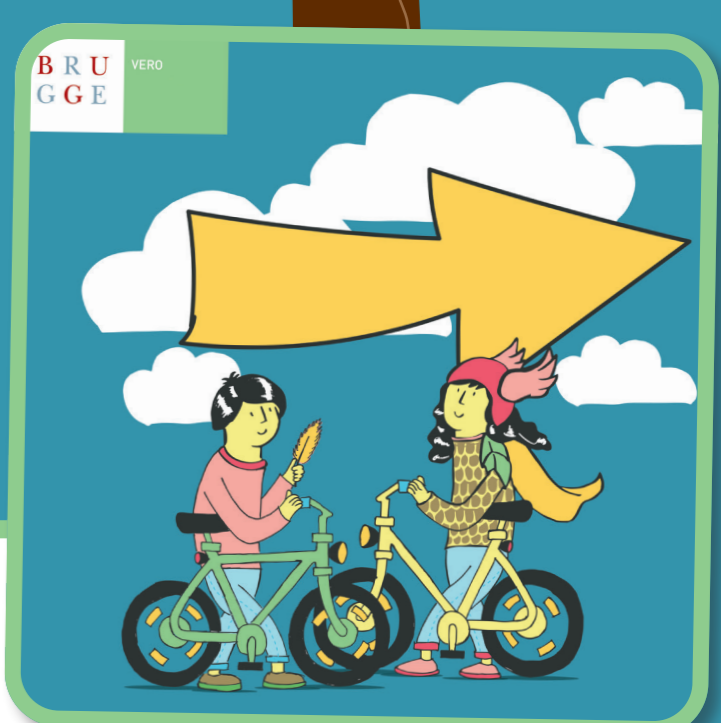


Bewegwijzerde fietsroute langs verkeerssituaties die leerrijk zijn voor kinderen



**JE STAAT NU
HIER AAN DE
START VAN
DE VERO**

De route is
ruim 3,7 km lang.
Volg de bordjes!



Dwars door Christus-Koning loopt een bewegwijzerde fietsroute langs waar leerlingen tussen tien en dertien jaar leren fietsen in het echte verkeer. Ook (groot)ouders kunnen deze VERO gebruiken voor een educatieve fietstocht met hun (klein)kinderen. Meer info via www.brugge.be/verkeerseducatieve-route.



Scan de QR-code

