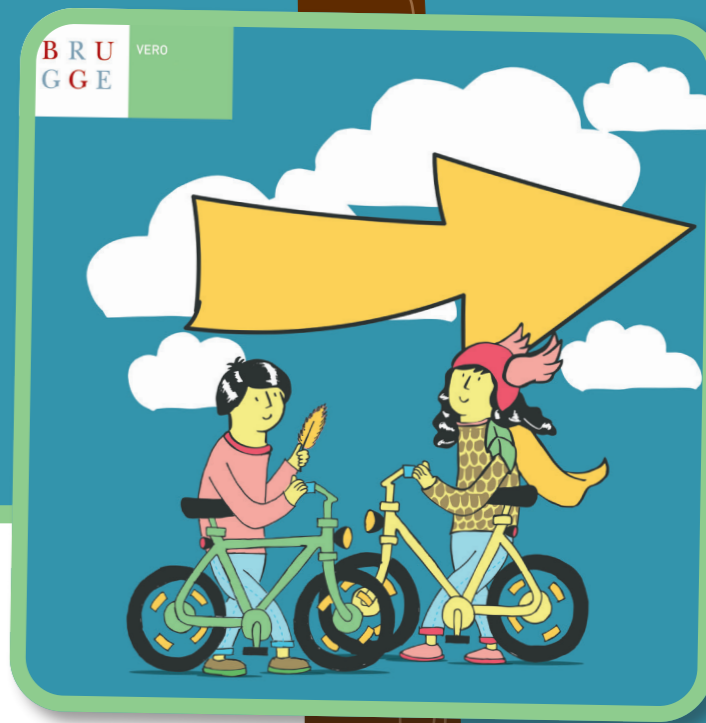


Bewegwijzerde fietsroute langs verkeerssituaties die leerrijk zijn voor kinderen



De route is ruim 2,8 km lang. Volg de bordjes!



Dwars door het Ezelpoortkwartier loopt een bewegwijzerde fietsroute langs waar leerlingen tussen tien en dertien jaar leren fietsen in het echte verkeer. Ook (groot)ouders kunnen deze VERO gebruiken voor een educatieve fietstocht met hun (klein)kinderen. Meer info via www.brugge.be/verkeerseducatieve-route.



Scan de QR-code

