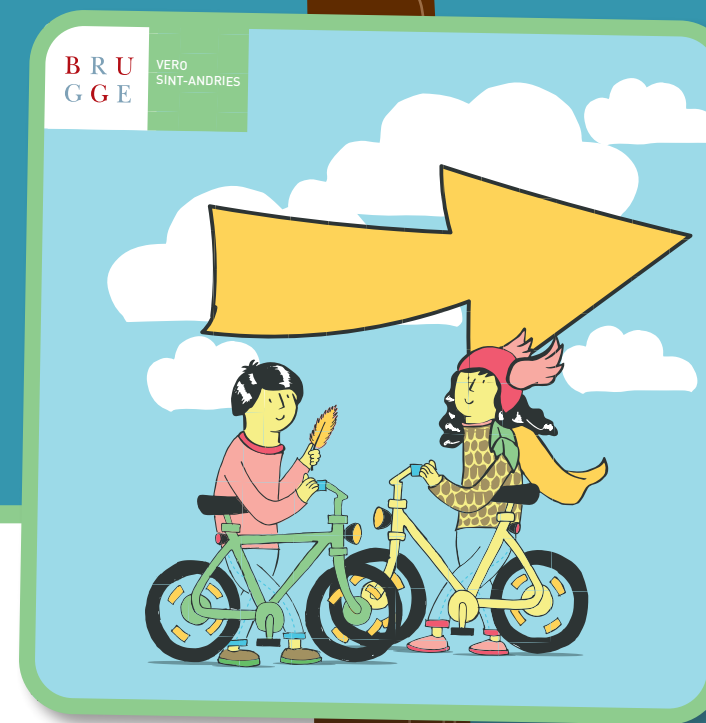


Bewegwijzerde fietsroute langs verkeerssituaties die leerrijk zijn voor kinderen



JE STAAT NU
HIER AAN DE
START VAN
DE VERO

De route is
ruim 6 km lang.
Volg de bordjes!



Dwars door de deelgemeente Sint-Andries loopt een bewegwijzerde fietsroute waarlangs leerlingen tussen tien en dertien jaar leren fietsen in het echte verkeer. Ook (groot)ouders kunnen deze VERO gebruiken voor een educatieve fietstocht met hun (klein)kinderen. Meer info via www.brugge.be/verkeerseducatieve-route.

Scan de QR-code

