

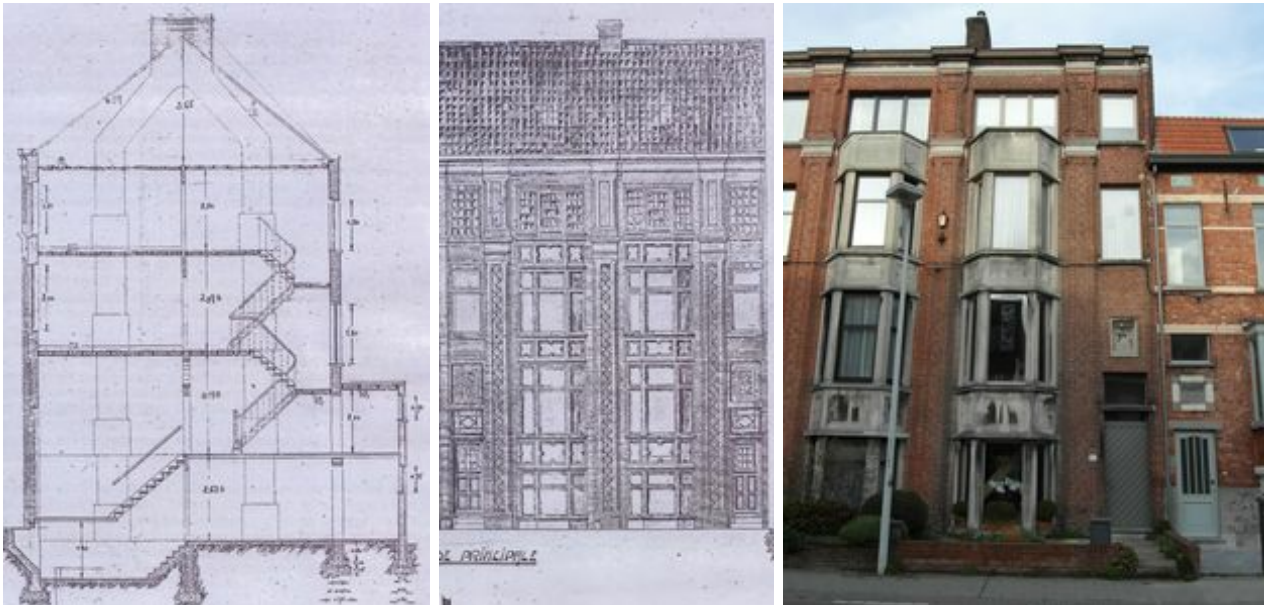
- [Bezoek Brugge](#)
- [Visitez Bruges](#)
- [Besuchen Sie Brügge](#)
- [Visit Bruges](#)
- [Visita Brujas](#)

×

B R U
G G E

Kunstige herstelling Generaal Lemanlaan 53

Het pand op de Generaal Lemanlaan werd opgenomen in de Inventaris van het Bouwkundig Erfgoed: <https://inventaris.onroerenderfgoed.be/dibe/relict/77042>.



Het betreft het meest rechtse pand van een eenheidsrij van vier panden: Generaal Lemanlaan nrs. 47-53. Dit **waardevol interbellumensemble van 1925**, bestaande uit vier bel-etagewoningen (volgens gevelstenen met bas-reliëfs z.g. "DE LENTE", "DE ZOMER", "DE HERFST" en "DE WINTER") met voortuinen afgeboord met een bakstenen muurtje. Het is een getuige van het zoeken naar een architectuurtaal tijdens de **wederopbouwperiode**. In de **lijstgevels** vinden we oplopende **gecementeerde erkeruitbouwen** en werden traditionele materialen als oranje-rode baksteen gecombineerd met vernieuwende constructieve en decoratieve **betonelementen** in een eerder klassieke vormgeving; een geslaagd experiment.



De Generaal Lemanlaan was tot begin 20ste eeuw schaars bebouwd. Vanaf ca. 1930 wordt de straat geleidelijk aan volgebouwd met historiserende gevels en gevels met **modernistische inslag**. Het ensemble is een monumentale getuige van deze periode.

Het betreft meer dan onderhoudswerken. De gevel wordt gereinigd, de broze ornamentiek en het betonrot worden hersteld. De reeds vernieuwde ramen blijven behouden en worden verbeterd naar oorspronkelijk model, de banale deur wordt vervangen door een kopie van het oorspronkelijk model.



herstellingswerkzaamheden aan de gevels en bedaking van het pand Generaal Lemanlaan 53.

Voorlopig subsidiebedrag door Stad Brugge: 17.339,40 €

Contactinformatie

[Huis van de Bruggeling](#)

Huis van de Bruggeling Frank Van Ackerpromenade 2 (Stationsplein) 8000 Brugge

- T 050 44 8000
- info@brugge.be

Vandaag van 08:30 tot 20:00 (Telefonisch te bereiken tot 17.00 u.)

Morgen van 08:30 tot 17:00

[Alle openingsuren](#)