

- [Bezoek Brugge](#)
- [Visitez Bruges](#)
- [Besuchen Sie Brügge](#)
- [Visit Bruges](#)
- [Visita Brujas](#)

×

B R U
G G E

NB#01 - tentoonstelling Axel Ghysaert

Tentoonstelling

Architect Axel Ghysaert: modern wonen in en rond Brugge

van 26 november 2016 tot 22 januari 2017 in het Brugse Stadsarchief (Burg 11A, Brugge),
elke dag te bezichtigen van 9u30 tot 12u30 en van 13u30 tot 17u



Architect en kunstenaar Axel Ghysaert heeft een opmerkelijk oeuvre nagelaten in het Brugse ommeland. Gedurende heel zijn carrière bleef hij trouw aan zijn visie over een uitgepuurde, minimalistische architectuur die maximaal inspeelt op het landschap en de natuur.

Op de recente Open Monumentendagen van 10 en 11 september 2016 kon het Brugse publiek reeds kennismaken met 'woning Van Leynseele' uit 1964. De architect, Axel Ghysaert (geboren te Kortrijk op 29 mei 1933) realiseerde, vooral in de omgeving van Brugge, een erg boeiend oeuvre. Zijn carrière kende reeds van in het begin een veelbelovende start met het ontvangen van de "Prijs Van de Ven" voor de bungalow Naessens te Zedelgem in 1963.

Binnen zijn realisaties op het Brugse grondgebied domineren vooral het penitentiair complex van Sint-Andries (Legeweg 200) uit 1980, de Rijksbasisschool met openluchtklassen 'De Linde' aan de Brieversweg te Sint-Kruis (1981) en het wooncomplex met 23 bejaardenwoningen aan het Acaciapad (Eikenberg) in opdracht van het OCMW (1978).

Voor zichzelf bouwt hij in 1969 een spectaculaire woning ter hoogte van de Doolhofweg in Sint-Kruis. Hier kon hij zijn uitgesproken visie op architectuur en wonen compromisloos uitvoeren.

Zijn carrière lang werkte hij consequent voort op dezelfde uitgangspunten. Hij streefde naar een maximale integratie van zijn gebouwen in het landschap en grote interactie tussen binnen en buiten. De oriëntatie en de relatie met de natuur zijn essentieel. De ruimtes zijn minimalistisch; inrichting en aankleding worden tot hun meest pure vorm herleid. De gebruikte materialen zijn vaak bijzonder eenvoudig, het genereuze van de architectuur zit in de indrukwekkende ruimtebeleving en het innig contact met de natuur.

De 'architectenwoning met parktuin' is sinds 2008 beschermd monument. In september startte een grondige totaalrestauratie door de nieuwe eigenaar.

Bij Ghysaert vervaagt de grens tussen architect en kunstenaar. Zo ontwierp hij ook spiegelstructuren en schildert hij nog steeds.

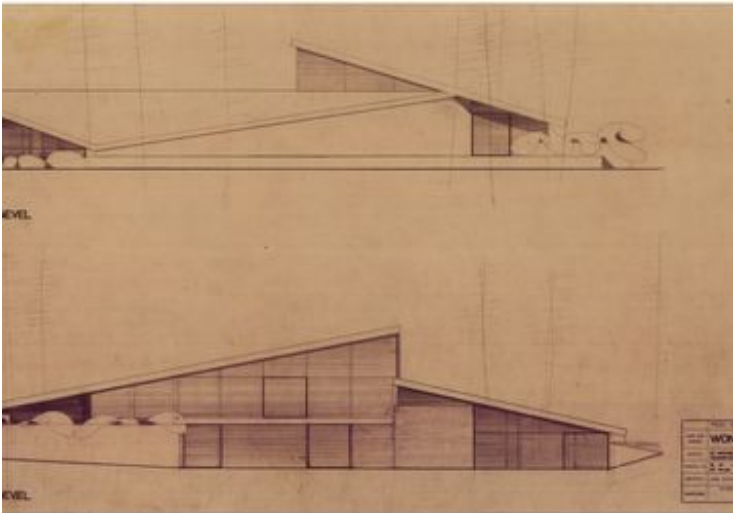
tekst van het stadsarchief:

Van 26 november 2016 tot 8 januari 2017 zal u de tentoonstelling 'Architect Axel Ghysaert: modern wonen in en rond Brugge' kunnen bezoeken in het Brugse Stadsarchief.

Ghysaert schonk zijn archief in 2010 aan het Architecture Archive - Sint-Lukasarchief vzw. Wetenschappelijk medewerkster Sophie Gentens maakte haar masterscriptie over het oeuvre van deze modernistische architect om daaropvolgend deze tentoonstelling samen te stellen.

De tentoonstelling belicht niet het volledige werk van Axel Ghysaert, maar zoomt in op zijn werk als architect van private woningen. Meer bepaald gaat het om een selectie van twaalf woningen die dateren uit de periode 1960-1975. Zeven daarvan zijn gelegen op het grondgebied van Brugge (voornamelijk in de randgemeenten). De andere woonhuizen zijn gesitueerd in Zedelgem, Varsenare, Oostkamp, Torhout en het Waals-Brabantse Bonlez. Voor de tentoonstelling wordt er voornamelijk geput uit het architectuurarchief van Axel Ghysaert, aangevuld met stukken uit de bouwvergunningsdossiers bewaard in het Stadsarchief en met beeldmateriaal. Het Stadsarchief speelt dan ook niet enkel de rol van gastheer, maar is ook de belangrijkste 'bruikleengever'.







Contactinformatie

Huis van de Bruggeling

Huis van de Bruggeling Frank Van Ackerpromenade 2 (Stationsplein) 8000 Brugge

- T 050 44 8000
- info@brugge.be

Vandaag van 08:30 tot 17:00

Morgen van 08:30 tot 20:00 (Telefonisch te bereiken tot 17.00 u.)

[Alle openingsuren](#)